

Logitech Base Bundle(991-000400)

Logitech Base Bundle - Kit per videoconferenza (Logitech Tap IP,Logitech RoomMate) - Zoom Certificato,Certificato per i team Microsoft



Specifiche principali

Descrizione Prodotto	Logitech Base Bundle - kit per videoconferenza
Tipo di dispositivo	Kit per videoconferenza
Contenuto kit	Logitech Tap IP,Logitech RoomMate
Dimensioni (LxPxH)	16.1 cm x 21.1 cm x 3.45 cm
Localizzazione	Indonesia,Europa,Sudest Asiatico
Dispositivo di input	Telecomando
Networking	Ethernet,Fast Ethernet,Gigabit Ethernet,IEEE 802.11b,IEEE 802.11a,IEEE 802.11g,IEEE 802.11n,IEEE 802.11ac
Alimentazione	100-240 V c.a. V
Certificazione Software	Zoom Certificato,Certificato per i team Microsoft
Garanzia del produttore	2 anni di garanzia

Specifiche estese

Generale

Tipo di dispositivo	Kit per videoconferenza
Contenuto kit	Logitech Tap IP,Logitech RoomMate
Larghezza	16.1 cm
Profondità	21.1 cm
Altezza	3.45 cm
Localizzazione	Indonesia,Europa,Sudest Asiatico

Dispositivo di input

Tipo	Telecomando
------	-------------

Networking

Tecnologia di connessione	Senza fili,cablato
Data Link Protocol	Ethernet,Fast Ethernet,Gigabit Ethernet,IEEE 802.11b,IEEE 802.11a,IEEE 802.11g,IEEE 802.11n,IEEE 802.11ac
Caratteristiche	Tecnologia MU-MIMO,slot di sicurezza (compatibile con chiusura di sicurezza Kensington)
Standard di conformità	IEEE 802.11b,IEEE 802.11a,IEEE 802.11g,IEEE 802.11n,IEEE 802.11ac

Espansione/connettività

Interfacce	1 x audio / video - ingresso HDMI
	2 x audio / video - uscita HDMI
	1 x rete - Ethernet 10Base-T/100Base-TX/1000Base-T - RJ-45
	3 x SuperSpeed USB 3.0

Miscellanea

Kit montaggio	Incluso
Certificazione Software	Zoom Certificato, Certificato per i team Microsoft
Standard di conformità	AES-128

Alimentazione

Dispositivi di alimentazione	Alimentatore - esterno
Tensione richiesta	100-240 V c.a. V

Garanzia del produttore

Servizi e supporto	Garanzia limitata - 2 anni
--------------------	----------------------------

Parametri ambientali

Temperatura min esercizio	0 °C
Temperatura max esercizio	40 °C
Umidità ambiente operativo	10 - 95%

Si declina ogni responsabilità relativa ad omissioni o errori relativi alle informazioni e le specifiche tecniche riportate nella scheda prodotto.



DATENBLATT **LOGITECH TAP IP**

Meetings beginnen mit nur einer Berührung mit Logitech Tap IP, einem netzwerkgebundenen Touch-Controller für Logitech Raumlösungen. Mit dem ordentlichen Kabelmanagement und einer Reihe von verfügbaren Halterungen lässt sich Tap IP leicht einrichten und ist immer einsatzbereit.

TOUCH-CONTROLLER FÜR KONFERENZRÄUME MIT POE-KONNEKTIVITÄT

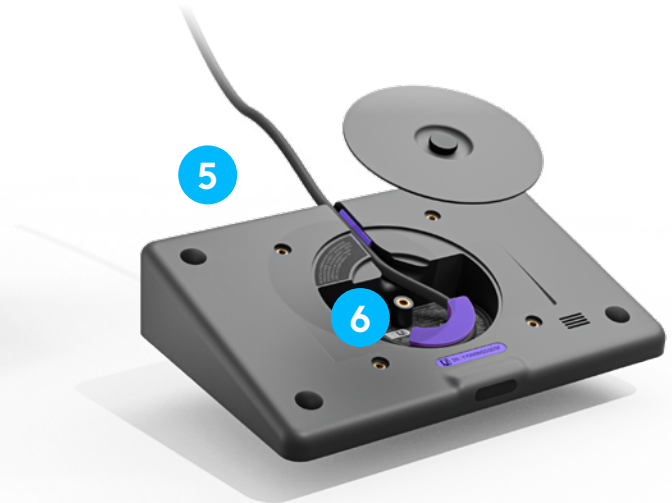
Logitech Tap IP ist mehr als ein Controller für Konferenzräume. Mit Logitech Tap IP erreichen Sie ein einheitliches und nahtloses Anwendererlebnis über Ihre Einrichtung für Videokonferenzen hinweg.

Dieser spezielle Touch-Controller hat mit einem großen 10,1"-Display und einem flachen, niedrigem Profil genau das richtige Erscheinungsbild. Profitieren Sie von dem einzelnen Power over Ethernet (PoE)-Anschluss und den verschiedenen Montagemöglichkeiten, um den Touch-Controller überall im Raum anzubringen. Beugen Sie dank integrierter Kabelbefestigung und Zugentlastung versehentlichen Unterbrechungen vor und seien Sie versichert, dass jeder Raum für die nächste Videobesprechung bereit ist.



EINFACHE BEDIENUNG

- 1 Teilnahme mit einem Klick:** Starten Sie ganz einfach Meetings mit nur einem Fingertipp und nehmen Sie an ihnen teil.
- 2 10,1" Touch-Display:** Der große, reaktionsschnelle Touchscreen reduziert Fingerabdruckspuren für einfache Lesbarkeit. Zudem ist er zum Schutz der Komponenten abgedichtet.
- 3 Bewegungssensor:** Ein integrierter Bewegungssensor ermöglicht durchgehende Einsatzbereitschaft, wenn sich ein Nutzer nähert, und spart beim Leerlauf Strom.
- 4 Flaches, niedriges Profil:** Komfortabler 14°-Winkel für einfache Bildbetrachtung und gleichzeitig dezentes Erscheinungsbild im Raum.



EINFACHE EINRICHTUNG

- 5 Einzelnes PoE-Kabel:** Ein Kabel sowohl für Strom als auch für Daten ermöglicht eine flexible Platzierung überall im Raum, unabhängig vom Raumsystem und ohne lange Kabelverläufe.
- 6 Ordentliche Kabelführung:** Integrierte Kabelbefestigung und Zugentlastung versteckt das PoE-Kabel komplett innerhalb des Gehäuses und sichert es, um unerwünschten Unterbrechungen vorzubeugen.
- 7 Mehrere Montagemöglichkeiten:** Sichern Sie Tap IP fast überall im Raum mit verfügbaren Tisch-, Erhöhungs- und Wandhalterungen für eine bequeme Platzierung in der Nähe der Teilnehmer im Raum.



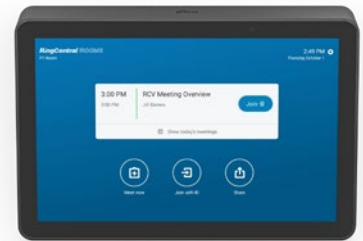
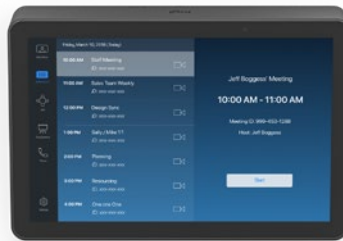
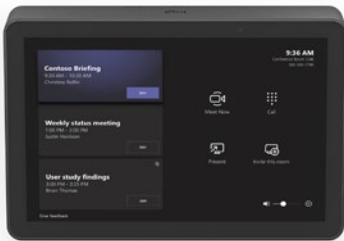
Erhöhen Sie den Blickwinkel mit der **Tap Erhöhungshalterung.**

Platzieren sie ihn flach und sicher und befestigen sie ihn mit der **Tap Tischhalterung.**

Sparen Sie Platz am Tisch mit der **Tap Wandhalterung.**

WÄHLEN SIE IHRE PLATTFORM

Tap IP kann mit führenden Videokonferenzdienstleistern konfiguriert werden, um überall, wo es eingesetzt wird, für ein nahtloses und einheitliches Meetingerlebnis zu sorgen.



VIDEOBESPRECHUNGEN FÜR JEDEN RAUM

Verwandeln Sie mit Tap IP und Logitech Raumlösungen ganz einfach Konferenzräume in Räume für Video Collaboration. Beginnen Sie mit vorkonfigurierten Lösungen, die Videobars, Konferenzkameras, Computer und andere Geräte beinhalten. Fügen Sie Planungspanels, digitale Whiteboards und Zubehör hinzu, um die erfolgreiche Zusammenarbeit zu steigern. Weitere Informationen finden Sie unter logitech.com/room-solutions.

Passend für Räume mit wirklich jedem Schnitt oder jeder Größe

Innerhalb des Raumes oder einfach außerhalb – Logitech Raumlösungen funktionieren mit Partnerplattformen, um für ein nahtloses und einheitliches Meetingerlebnis zu sorgen.




Gestalten Sie Ihre Konferenzräume

Logitech Raumlösungen enthalten alle nötigen Komponenten zur Gestaltung und individuellen Anpassung von Videokonferenzräumen.

Mit Tap Scheduler, Tap IP, RoomMate, Scribe und unseren Rally Video Bars und Konferenzkameras.





PRODUKTSPEZIFIKATIONEN		
Gerät: Höhe x Breite x Tiefe gesamt 56,1 x 246,2 x 171,3 mm 1,0 kg	Touchscreen 10,1" Bildschirmdiagonale Bildschirm-Neigungswinkel: 14° Blickwinkel: 85° (oben/unten/links/rechts) Auflösung: 1280 x 800 Displaytyp: IPS (In-Plane Switching)	LCD-Panel mit LED-Hintergrundbeleuchtung Kapazitiv, 10-Punkt-Multi-Touch Helligkeit: 400 nits Kontrast: 1000:1 Anti-Fingerabdruck: Oleophobe Beschichtung
STROM & ANSCHLÜSSE	SCHNITTSTELLEN	PAKETINHALT
Stromversorgung über Ethernet (PoE), IEEE 802.3af Typ 1, Klasse 3 Gerät Ethernet: 10/100mbps WLAN: 802.11a/b/g/n/ac Bluetooth 5.0	Integriertes Kabelhalterungs- und Zugentlastungssystem Integrierter Ultraschall-Lautsprecher Integrierter PIR-Bewegungssensor Integriertes Akzelerometer Integrierter Umgebungslichtsensor 100mm x 100mm VESA FDMI	Tap IP-Touch-Controller VESA-Befestigungsschrauben (4) Mikrofaser Tuch Bedienungsanleitung
KOMPATIBILITÄT & ZERTIFIZIERUNGEN	UMGEBUNG	OPTIONALES ZUBEHÖR
Logitech Tap IP ist zertifiziert oder kompatibel als Touch-Controller für Videokonferenz-Dienstleistungen, darunter: Microsoft Teams auf Android Zoom Rooms (beliebig) RingCentral Rooms™ Für Informationen über die neuesten Zertifizierungen und Kompatibilität besuchen Sie www.logitech.com/support/tap-compatibility .	Betriebstemperatur: 0 bis 40°C Lagertemperatur: -40 bis 70 °C Luftfeuchtigkeit: 10 bis 95 %	Tischhalterung Gelenkhalterung Wandhalterung
	SICHERHEIT	GERÄTEVERWALTUNG
	Vollständige Festplattenverschlüsselung: AES-128 Datenverschlüsselung: Symmetrisch, PKI Geräte-ID: geschützt durch Integritätsnachweis für Geräte Schlüsselschutz: Arm TrustZone, RPMP Gerätesicherung: Kensington-Schloss	Überwachen und verwalten Sie mit der Fernmanagement-Software Logitech Sync die Plattformen Microsoft Teams Admin Center und Zoom Device Management.
GARANTIE		TEILENUMMERN
 <p>Schaffen Sie sich ein beruhigendes Gefühl in Bezug auf den typischen Wertverlust- und Austauschzyklus der meisten Ausstattung für Konferenzräume und kaufen Sie eine Garantieverlängerung, die die ursprüngliche Logitech-Herstellergarantie von zwei Jahren um ein Jahr verlängert. Informationen zur Verfügbarkeit erhalten Sie bei Ihrem Händler. Standardmäßige 2-jährige eingeschränkte Hardwaregarantie</p>		Logitech Tap IP in Graphit 952-000085 Logitech Tap IP in weiß 952-000088



DATENBLATT

LOGITECH ROOMMATE

Mit RoomMate, einer speziell für die Video Collaboration entwickelten Lösung, verwandeln Sie jeden Raum in einen gerätebasierten Videokonferenzraum. RoomMate nutzt CollabOS, das einheitliche Betriebssystem von Logitech, und kann dadurch in allen Konferenzräumen einfach und einheitlich eingesetzt werden.

COLLABOS-GERÄT FÜR UNTERSTÜTZTE KONFERENZKAMERAS UND PERIPHERIEGERÄTE FÜR RAUMLÖSUNGEN

Wenn RoomMate mit MeetUp oder einem Rally-System verbunden wird, kann die IT-Abteilung Microsoft Teams® Rooms, Zoom Rooms™, oder anderen Videokonferenzlösungen in jedem beliebigen Konferenzraum einrichten. RoomMate kann auch in Räumen mit individuellen Audiosystemen genutzt werden, denn es ist mit Lösungen von ausgewählten Partnern, wie Biamp, QSC und Shure kompatibel.

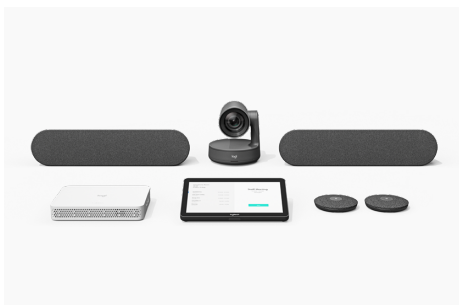
RoomMate ist eine skalierbare Lösung für die Bereitstellung und Verwaltung von Videokonferenzsoftware. Mit seinem flachen Design bietet RoomMate alle Funktionen, die für HD-Videokonferenzen mit einem oder zwei Bildschirmen erforderlich sind, und kann sicher und unauffällig montiert werden. RoomMate lässt sich zusammen mit anderen Geräten über Logitech Sync, Teams Admin Center oder Zoom Device Management kinderleicht überwachen und verwalten.



Logitech RoomMate mit Rally Plus-System

SPEZIELL FÜR DIE VIDEO COLLABORATION ENTWICKELT

Mit CollabOS ermöglicht RoomMate eine einfache Bereitstellung von Microsoft Teams Rooms auf Android, Zoom Rooms-Geräten und anderen führenden Videokonferenzdiensten.



VIELSEITIGKEIT NACH DEM BAUKASTENPRINZIP

Verwandeln Sie jeden Raum in einen gerätebasierten Videokonferenzraum. Verbinden Sie das modulare Rally-System oder MeetUp mit RoomMate und erweitern Sie Ihre Konferenzräume um einen Logitech Tap Touch-Controller, eine Scribe Whiteboard-Kamera* und andere Geräte für die Zusammenarbeit.



LEISTUNG UND ANSCHLUSSMÖGLICHKEITEN

RoomMate stellt die benötigte Rechenleistung für HD-Videokonferenzen in Räumen mit einem oder zwei Bildschirmen bereit und sieht dank flachem, modernem Design auch ausgezeichnet aus.



FLEXIBILITÄT, KLARES DESIGN, SICHERHEIT

RoomMate lässt sich sicher und unauffällig montieren. Die optionale Gerätehalterung ermöglicht eine unauffällige Montage und Kabelführung hinter einem Bildschirm, in einem Schrank oder unter einem Tisch.

* Die Kompatibilität mit Scribe kann variieren. Die aktuellsten Informationen finden Sie unter www.logitech.com/support/scribe-compatibility.

VERIFIZIERTE AUDIOPARTNER

Nutzen Sie das Audiosystem Ihrer Wahl. Standardmäßig wird das Audiosystem der Konferenzkamera verwendet, wenn Sie RoomMate mit MeetUp oder einem Rally-System koppeln. Sie können aber auch ein verifiziertes Audiosystem von ausgewählten Partnern nutzen, wenn RoomMate zusammen mit der Rally Camera verwendet wird.

biamp.

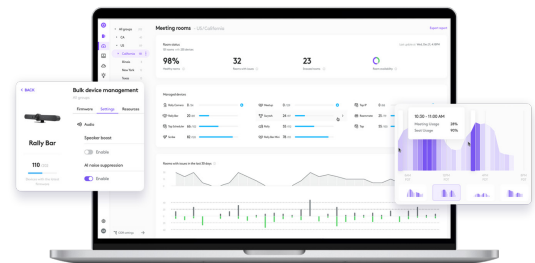
QSC

SHURE



EINFACHE VERWALTUNG

Mit Logitech Sync lassen sich die Logitech Video Collaboration-Geräte kinderleicht verwalten. Überwachen Sie den Zustand der Räume, stellen Sie Updates bereit und ändern Sie Einstellungen – alles über eine einzige cloudbasierte Plattform. Sync Insights bietet Ihnen zudem langfristige Einblicke in die Nutzung Ihrer Konferenzräume.



SPEZIELL FÜR DIE VIDEO COLLABORATION ENTWICKELT

Mit CollabOS, dem sicheren Betriebssystem für Logitech-Geräte und ausgewählte Geräte von Partnern, steht Ihnen eine skalierbare Lösung für die Video Collaboration zur Verfügung.



ALLGEMEIN		SCHNITTSTELLEN
<p>Appliance-Modus: Unterstützt Microsoft Teams Rooms auf Android, Zoom Rooms, und RingCentral Rooms. Die aktuellsten Informationen über Zertifizierungen und Kompatibilität finden Sie unter www.logitech.com/support/vc-certifications.</p> <p>Zertifizierte Hardware: Unterstützt Logitech MeetUp, Rally Camera, Rally-System, Rally Plus-System, Tap und Tap IP.</p> <p>Verifizierte Hardware: Unterstützt Biamp TesiraFORTÉ X 400, QSC Q-SYS Core 8 Flex, Shure IntelliMix P300. Für aktuelle Informationen zu kompatiblen Produkten wenden Sie sich an Ihren bevorzugten Partner.</p> <p>Unterstützung für Netzwerkprotokolle: IPv4, IPv6</p> <p>Unterstützung für Proxys IP-basierter Proxy, FQDN-basierter Proxy, Proxy mit PAC-Datei</p>		<p>HDMI-Ausgang: 2</p> <p>HDMI-Eingang 1</p> <p>USB: 3 x Typ A</p> <p>Netzwerk: 10/100/1G Ethernet</p> <p>WLAN: 802.11a/b/g/n/ac</p>
PAKETINHALT		ABMESSUNGEN
Logitech RoomMate	Montageplatte	Höhe: 34,5 mm
Netzteil	Fernbedienung	Breite: 161 mm
Netzkabel	Bedienungsanleitung	Tiefe: 211 mm
STROMANSCHLUSS & KABEL		SICHERHEIT
<p>Netzteil: Automatische Erkennung</p> <p>Betriebsspannung/Stromstärke: 100–240 V, 19 V, 4,74 A</p> <p>Abmessungen des Netzteils: 127 mm x 51 mm x 30 mm</p> <p>DC-Kabel: 1,5 m</p> <p>Netzkabel: 1 m</p>		<p>Vollständige Festplattenverschlüsselung: AES-128</p> <p>Datenverschlüsselung: Symmetrisch, PKI</p> <p>Geräte-ID: Geschützt durch Integritätsnachweis für Geräte</p> <p>Gerätezugriff: Über API authentifiziert</p> <p>Schlüsselschutz: Arm TrustZone, RPMP</p> <p>Gerätesicherung: Kensington-Schloss</p>
SOFTWARE		UMGEBUNG
<p>Betriebssystem: Logitech CollabOS 1.4 oder höher</p> <p>Geräteverwaltung: Logitech Sync und unterstützte Geräteverwaltungsplattformen</p>		<p>Betriebstemperatur: 0 bis 40 °C</p> <p>Lagertemperatur: -40 bis 70 °C</p> <p>Luftfeuchtigkeit: 10 bis 95 %</p>
GARANTIE		TEILENUMMERN
<p>Standardmäßige zweijährige eingeschränkte Hardwaregarantie inbegriffen.</p> <p>Verlängerung: Zusätzliche einjährige und dreijährige Garantieverlängerungen sind zum Zeitpunkt des Kaufs der Hardware verfügbar. Informationen zur Verfügbarkeit erhalten Sie bei Ihrem Händler.</p>		<p>Logitech RoomMate: 950-000084</p> <p>Garantieverlängerung: 994-000139 (1 Jahr), 994-000170 (3 Jahre)</p>



www.logitech.com/RoomMate

Wenden Sie sich an Ihren Händler
oder kontaktieren Sie uns unter
www.logitech.com/vcsales

Logitech Americas
7700 Gateway Blvd.
Newark, CA 94560, USA

Logitech Europe S.A.
EPFL - Quartier de l'Innovation
Daniel Borel Innovation Center
CH - 1015 Lausanne

Logitech Asia Pacific Ltd.
Tel: 852-2821-5900
Fax: 852-2520-2230

© 2021 Logitech. Logitech, das Logitech Logo und andere Marken von Logitech sind Eigentum von Logitech und ggf. eingetragen. Alle anderen Marken sind Eigentum ihrer jeweiligen Rechteinhaber. Logitech übernimmt keine Verantwortung für eventuelle Fehler in dieser Veröffentlichung. Die Informationen zu Produkten, Preisen und Funktionen in diesem Dokument können ohne Vorankündigung geändert werden.

Veröffentlicht im November 2021