

Logitech Base Bundle(991-000400)

Logitech Base Bundle - Kit per videoconferenza (Logitech Tap IP,Logitech RoomMate) - Zoom Certificato,Certificato per i team Microsoft



## Specifiche principali

Descrizione Prodotto	Logitech Base Bundle - kit per videoconferenza
Tipo di dispositivo	Kit per videoconferenza
Contenuto kit	Logitech Tap IP,Logitech RoomMate
Dimensioni (LxPxH)	16.1 cm x 21.1 cm x 3.45 cm
Localizzazione	Indonesia,Europa,Sudest Asiatico
Dispositivo di input	Telecomando
Networking	Ethernet,Fast Ethernet,Gigabit Ethernet,IEEE 802.11b,IEEE 802.11a,IEEE 802.11g,IEEE 802.11n,IEEE 802.11ac
Alimentazione	100-240 V c.a. V
Certificazione Software	Zoom Certificato,Certificato per i team Microsoft
Garanzia del produttore	2 anni di garanzia

## Specifiche estese

### Generale

Tipo di dispositivo	Kit per videoconferenza
Contenuto kit	Logitech Tap IP,Logitech RoomMate
Larghezza	16.1 cm
Profondità	21.1 cm
Altezza	3.45 cm
Localizzazione	Indonesia,Europa,Sudest Asiatico

### Dispositivo di input

Tipo	Telecomando
------	-------------

### Networking

Tecnologia di connessione	Senza fili,cablato
Data Link Protocol	Ethernet,Fast Ethernet,Gigabit Ethernet,IEEE 802.11b,IEEE 802.11a,IEEE 802.11g,IEEE 802.11n,IEEE 802.11ac
Caratteristiche	Tecnologia MU-MIMO,slot di sicurezza (compatibile con chiusura di sicurezza Kensington)
Standard di conformità	IEEE 802.11b,IEEE 802.11a,IEEE 802.11g,IEEE 802.11n,IEEE 802.11ac

## Espansione/connettività

Interfacce	1 x audio / video - ingresso HDMI
	2 x audio / video - uscita HDMI
	1 x rete - Ethernet 10Base-T/100Base-TX/1000Base-T - RJ-45
	3 x SuperSpeed USB 3.0

## Miscellanea

Kit montaggio	Incluso
Certificazione Software	Zoom Certificato, Certificato per i team Microsoft
Standard di conformità	AES-128

## Alimentazione

Dispositivi di alimentazione	Alimentatore - esterno
Tensione richiesta	100-240 V c.a. V

## Garanzia del produttore

Servizi e supporto	Garanzia limitata - 2 anni
--------------------	----------------------------

## Parametri ambientali

Temperatura min esercizio	0 °C
Temperatura max esercizio	40 °C
Umidità ambiente operativo	10 - 95%

Si declina ogni responsabilità relativa ad omissioni o errori relativi alle informazioni e le specifiche tecniche riportate nella scheda prodotto.



---

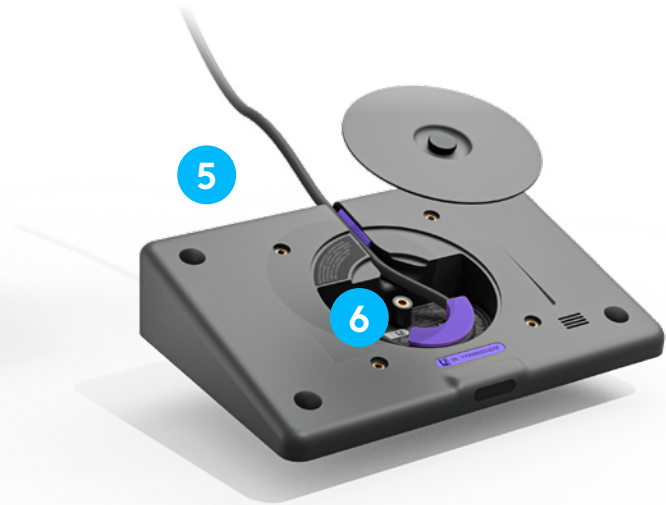
## HOJA DE DATOS **LOGITECH TAP IP**

Logitech Tap IP es un mando táctil conectado a la red diseñado para soluciones Logitech para salas de reunión que permite incorporarse a las reuniones con un solo toque. Gracias a su distribución de cables despejada y a la variedad de montajes disponibles, Tap IP se instala fácilmente y se mantiene en funcionamiento.

### **MANDO TÁCTIL PARA SALAS DE REUNIÓN CON CONECTIVIDAD POE**

Lejos de ser un simple mando táctil para salas de reunión, Logitech Tap IP le ayuda a lograr una experiencia de usuario uniforme y fluida en toda la implementación de videoconferencia.

Este mando táctil de diseño específico tiene el aspecto más idóneo gracias a una pantalla grande de 10,1" y un perfil elegante y discreto. Saque provecho de su conexión de alimentación a través de Ethernet (PoE) y su amplia gama de opciones de montaje para instalar el mando táctil en cualquier parte de la sala. Evite las desconexiones accidentales con ayuda del sistema integrado de retención de cables y alivio de tensión; además, disfrute de la tranquilidad de saber que todas las salas están listas para la próxima reunión de vídeo.



## FÁCIL DE USAR

- 1 **Incorporación con un solo toque:** inicie reuniones e incorpórese a ellas fácilmente con un solo toque.
- 2 **Pantalla táctil de 10,1”:** pantalla táctil de gran tamaño y capacidad de respuesta a prueba de huellas dactilares para ofrecer una legibilidad alta; además, está sellada para proteger los componentes.
- 3 **Sensor de movimiento:** el sensor de movimiento integrado permite estar siempre listo cuando se acerca un usuario y ahorra energía cuando está inactivo.
- 4 **Perfil bajo elegante:** el cómodo ángulo de 14° permite una visión fácil y proporciona un aspecto en la sala sin obstrucciones.

## FÁCIL DE INSTALAR

- 5 **Un solo cable PoE:** al tener solo un cable para la alimentación y los datos, se puede colocar en cualquier parte de la sala, independientemente del sistema de la sala y sin necesidad de tender cables largos.
- 6 **Distribución de cables despejada:** el sistema integrado de retención de cables y alivio de tensión oculta el cable PoE por completo dentro de su caja, además de asegurarlo para evitar desconexiones inoportunas.
- 7 **Varias opciones de montaje:** fije Tap IP en casi cualquier lugar de la sala con los soportes elevador, de mesa y pared disponibles, que permiten una colocación cómoda cerca de los participantes que se encuentran en la sala.



Eleve el ángulo de visión con el **soporte elevador de Tap.**



Colóquelo en posición horizontal y fíjelo en su sitio con el **soporte de mesa de Tap.**

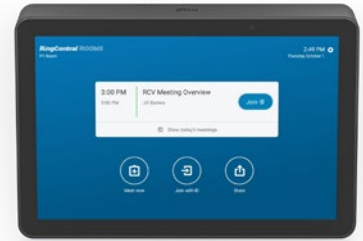
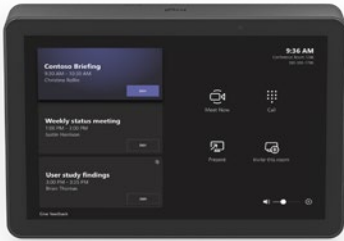


Ahorre espacio en la mesa con el **soporte de pared de Tap.**



## ELIJA SU PLATAFORMA

Tap IP se puede configurar con los principales servicios de videoconferencia para ofrecer una experiencia de reunión uniforme y fluida en toda la implementación.



## REUNIONES DE VÍDEO PARA CUALQUIER SALA

Transforme fácilmente salas de reunión en espacios de video colaboración con Tap IP y las soluciones Logitech para salas de reunión. Comience con las soluciones preconfiguradas que incluyen barras de vídeo, cámaras para conferencias, ordenadores y otros dispositivos; además, añada paneles de planificación, pizarras digitales y accesorios para impulsar una colaboración eficaz. Para obtener más información, visite [logitech.com/room-solutions](https://logitech.com/room-solutions).

### Se adapta a salas de prácticamente cualquier forma o tamaño

Desde el interior hasta el exterior de la sala, las soluciones Logitech para salas de reunión funcionan con las plataformas de nuestros *partners* para ofrecer una experiencia de reunión uniforme y fluida.




### Equipe sus salas de reunión

Las soluciones Logitech para salas de reunión incluyen todo lo necesario para crear y personalizar las salas de reunión de vídeo.

*Incluyen Tap Scheduler, Tap IP, RoomMate, Scribe y nuestras barras de vídeo y cámaras para conferencias Rally.*



## ESPECIFICACIONES DE PRODUCTO

<p><b>Dispositivo:</b>                  Altura x anchura x profundidad total                  2,21 x 9,69 x 6,74 in                  56,1 x 246,2 x 171,3 mm                  1,0 kg (2,2 lbs)</p>	<p><b>Pantalla táctil</b>                  Pantalla diagonal de 10,1”                  Ángulo de pantalla: 14°                  Ángulo de visión: 85° (arriba/abajo/izquierda/derecha)                  Resolución: 1280 x 800                  Tipo de pantalla: IPS (conmutación en el plano)</p>	<p>Panel LCD con retroiluminación LED                  Multitáctil capacitiva de 10 puntos                  Brillo: 400 nits                  Contraste: 1000:1                  Resistente a las huellas dactilares: revestimiento oleofóbico</p>
ALIMENTACIÓN Y PUERTOS	INTERFACES	CONTENIDO DE LA CAJA
<p>Dispositivo de alimentación a través de Ethernet (PoE), IEEE 802.3af Tipo 1, Clase 3                  Ethernet: 10/100 mbps                  WiFi: 802.11a/b/g/n/ac                  Bluetooth 5.0</p>	<p>Sistema interno de retención de cables y alivio de tensión                  Altavoz ultrasónico integrado                  Sensor de movimiento PIR integrado                  Acelerómetro integrado                  Sensor de luz ambiental integrado                  100 mm x 100 mm; VESA FDMI</p>	<p>Mando táctil Tap IP                  Tornillos de montaje VESA (4)                  Paño de microfibra                  Documentación</p>
COMPATIBILIDAD Y CERTIFICACIONES	CONDICIONES DEL ENTORNO	ACCESORIOS OPCIONALES
<p>Logitech Tap IP está certificado y es compatible como mando táctil para soluciones de salas de videoconferencia como, por ejemplo:                  Microsoft Teams en Android                  Zoom Rooms (cualquiera)                  RingCentral Rooms™                  Visite el sitio web <a href="http://www.logitech.com/support/tap-compatibility">www.logitech.com/support/tap-compatibility</a> para consultar la información más reciente sobre compatibilidad y certificaciones.</p>	<p>Temperatura de funcionamiento: 0 °C a 40 °C                  Temperatura de almacenamiento: -40 °C a 70 °C                  Humedad: 10 % al 95 %</p>	<p>Pieza de soporte de mesa                  Pieza de soporte elevador                  Pieza de soporte de pared</p>
	SEGURIDAD	ADMINISTRACIÓN DE DISPOSITIVOS
	<p>Cifrado de disco completo: AES-128                  Cifrado de datos: claves simétricas, infraestructura de clave pública (PKI)                  Identidad de dispositivos: protección mediante confirmación de dispositivos                  Protección mediante clave: Arm TrustZone, RPMP                  Seguridad del dispositivo: bloqueo Kensington</p>	<p>Supervise y gestione con las plataformas de administración remota Logitech Sync, el Centro de administración de Microsoft Teams y la Administración de dispositivos de Zoom.</p>
GARANTÍA		NÚMEROS DE REFERENCIA
	<p>Asegure su tranquilidad durante el típico ciclo de depreciación y sustitución de la mayoría de los equipos de salas de conferencias mediante la compra de una garantía ampliada, que añade un año adicional a la garantía original de dos años del fabricante de Logitech.                  Póngase en contacto con su distribuidor para averiguar su disponibilidad.                  Incluye dos años de garantía limitada de <i>hardware</i></p>	<p>Logitech Tap IP en color grafito                  952-000085                  Logitech Tap IP en color blanco                  952-000088</p>



[www.logitech.com/TapIP](http://www.logitech.com/TapIP)

Póngase en contacto con su distribuidor o con nosotros en [www.logitech.com/vcsales](http://www.logitech.com/vcsales)

**Logitech Americas**  
 7700 Gateway Blvd.  
 Newark, CA 94560, Estados Unidos

**Logitech Europe S.A.**  
 EPFL - Quartier de l'Innovation  
 Daniel Borel Innovation Center  
 CH - 1015 Lausana (Suiza)

**Logitech Asia Pacific Ltd.**  
 Tel.: 852-2821-5900  
 Fax: 852-2520-2230

© 2021 Logitech. Logitech, el logotipo de Logitech y las demás marcas de Logitech pertenecen a Logitech y pueden estar registradas. Las demás marcas comerciales pertenecen a sus respectivos propietarios. Logitech no asume ninguna responsabilidad por la presencia de posibles errores en esta publicación. La información de producto, precios y características aquí contenida está sujeta a posibles cambios sin previo aviso.

Publicación: septiembre de 2021



---

HOJA DE DATOS

# LOGITECH ROOMMATE

Convierta cualquier espacio en una sala de videoconferencias basada en *appliances* con RoomMate, un *appliance* diseñado específicamente para la videocolaboración. RoomMate funciona con CollabOS, el sistema operativo unificador de los *appliances* de barra de vídeo de Logitech, que permite una implementación sencilla y coherente en todas las salas de reunión.

## **APPLIANCE COLLABOS PARA CÁMARAS PARA CONFERENCIAS Y PERIFÉRICOS DE SOLUCIONES PARA SALAS DE REUNIÓN COMPATIBLES**

Al conectar RoomMate con MeetUp o un sistema Rally, el equipo de TI puede implementar Microsoft Teams Rooms en Android, Zoom Rooms Appliances u otras soluciones de videoconferencia en cualquier espacio de reunión. Para salas con sistemas de audio personalizados, RoomMate es compatible con partners seleccionados como Biamp, QSC y Shure.

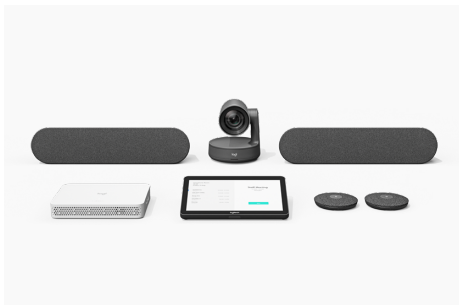
RoomMate está diseñado para la implementación y la administración a escala. En un formato de perfil bajo, RoomMate ofrece todas las capacidades necesarias para videoconferencias en HD con una o dos pantallas y se puede montar de forma segura y fuera de la vista. Supervise y administre fácilmente RoomMate junto con otros dispositivos a través de Logitech Sync, el centro de administración de Teams o Zoom Device Management.



Logitech RoomMate con sistema Rally Plus

## DISEÑADO PARA LA VIDEOCOLABORACIÓN

RoomMate ejecuta CollabOS, que le permite implementar fácilmente Microsoft Teams Rooms en Android, Zoom Rooms Appliances y otros servicios de videoconferencia líderes.



### VERSATILIDAD MODULAR

Convierta cualquier espacio en una sala de videoconferencias basada en *appliances*. Conecte el sistema modular Rally o MeetUp a RoomMate y añada un controlador táctil Logitech Tap, una cámara de pizarra Scribe\* y otros dispositivos de colaboración a sus salas de reunión.



### CONEXIONES POTENTES

Con su diseño elegante y compacto, RoomMate ofrece toda la potencia que necesita para realizar videoconferencias en HD en salas con una o dos pantallas.



### FLEXIBLE, ORGANIZADO Y SEGURO

Monte RoomMate de forma segura y fuera de la vista. El soporte para ordenador opcional permite realizar una instalación discreta y retener los cables detrás de la pantalla, dentro de un armario o debajo de la mesa.

\* La compatibilidad de Scribe puede variar; consulte <https://prosupport.logi.com/hc/es/articles/1500008982741> para obtener la información más reciente.

## PARTNERS DE AUDIO VERIFICADOS

Use el sistema de audio que prefiera. Cuando empareje RoomMate con MeetUp o un sistema Rally, el audio de la cámara para conferencias será el predeterminado. O también podrá elegir un sistema de audio verificado de *partners* seleccionados cuando use RoomMate junto con la cámara Rally.

**biamp.**

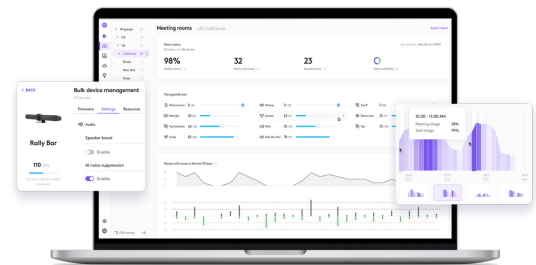
**QSC**

**SHURE**



## FACILIDAD DE ADMINISTRACIÓN

Administre fácilmente sus dispositivos de videoconferencia Logitech con Logitech Sync. Supervise el estado de la sala, implemente actualizaciones y modifique la configuración desde una única plataforma basada en la nube. Además, con Sync Insights, puede conocer el uso de los espacios de reunión en un período de tiempo.



## DISEÑO PARA LA VIDEOCOLABORACIÓN

Implemente soluciones de colaboración con vídeo a escala con CollabOS, el sistema operativo seguro con el que funcionan los *appliances* Logitech y dispositivos seleccionados.





GENERAL		INTERFACES
<p>Modo appliance: compatible con Microsoft Teams Rooms en Android, Zoom Rooms, RingCentral Rooms. Para obtener la información más reciente sobre certificaciones y compatibilidad, consulte <a href="http://www.logitech.com/support/vc-certifications">www.logitech.com/support/vc-certifications</a>.</p> <p><i>Hardware</i> certificado: compatible con Logitech MeetUp, cámara Rally, sistema Rally, sistema Rally Plus, Tap, Tap IP</p> <p><i>Hardware</i> verificado: compatible con TesiraFORTÉ X 400 de Biamp, Q-SYS Core 8 Flex de QSC, IntelliMix P300 de Shure. Para obtener la información más reciente sobre productos compatibles, póngase en contacto con su <i>partner</i> preferido.</p> <p>Compatibilidad con protocolo de red: IPv4, IPv6</p> <p>Compatibilidad de proxy: Proxy basado en IP, Proxy basado en FQDN, Proxy usando archivo PAC</p>		<p>Salida HDMI: 2</p> <p>Entrada HDMI: 1</p> <p>USB: 3 de tipo A</p> <p>Red: 10/100/1G Ethernet</p> <p>WiFi: 802.11a/b/g/n/ac</p>
CONTENIDO DE LA CAJA		DIMENSIONES
Logitech RoomMate	Soporte	Altura: 34,5 mm
Fuente de alimentación	Mando a distancia	Anchura: 161 mm
Cable de CA	Documentación del usuario	Profundidad: 211 mm
ALIMENTACIÓN Y CABLES		SEGURIDAD
<p>Fuente de alimentación: detección automática</p> <p>Voltaje/potencia de funcionamiento: 100-240 V, 19 V, 4,74 A</p> <p>Dimensiones de fuente de alimentación: 127 mm x 51 mm x 30 mm</p> <p>Cable de CC: 1,5 m</p> <p>Cable de CA: 1 m</p>		<p>Cifrado de disco completo: AES-128</p> <p>Cifrado de datos: claves simétricas, infraestructura de clave pública (PKI)</p> <p>Identidad de dispositivos: protección mediante atestación de estado de dispositivos</p> <p>Acceso a dispositivos: autenticación mediante API</p> <p>Protección mediante clave: Arm TrustZone, RPMP</p> <p>Seguridad del dispositivo: conector de seguridad Kensington</p>
SOFTWARE		CONDICIONES DEL ENTORNO
<p>Sistema operativo: Logitech CollabOS 1.4 o posteriores</p> <p>Gestión de dispositivos: Logitech Sync y plataformas de administración de dispositivos compatibles</p>		<p>Temperatura de funcionamiento: 0° a 40° C</p> <p>Temperatura de almacenamiento: -40° a 70° C</p> <p>Humedad: 10 % al 95 %</p>
GARANTÍA		NÚMEROS DE REFERENCIA
<p>Estándar: incluye dos años de garantía limitada de <i>hardware</i></p> <p>Ampliada: garantías adicionales de un año y tres años disponibles en el momento de la compra del <i>hardware</i>. Póngase en contacto con su distribuidor para confirmar la disponibilidad.</p>		<p><b>Logitech RoomMate:</b> 950-000084</p> <p><b>Garantía ampliada:</b> 994-000139 (1 año), 994-000170 (3 años)</p>



[www.logitech.com/RoomMate](http://www.logitech.com/RoomMate)

Póngase en contacto con su distribuidor o con nosotros en [www.logitech.com/vcsales](http://www.logitech.com/vcsales)

**Logitech Americas**  
7700 Gateway Blvd.  
Newark, CA 94560, Estados Unidos

**Logitech Europe S.A.**  
EPFL - Quartier de l'Innovation  
Daniel Borel Innovation Center  
CH - 1015 Lausana (Suiza)

**Logitech Asia Pacific Ltd.**  
Tel.: 852-2821-5900  
Fax: 852-2520-2230

© 2021 Logitech. Logitech, el logotipo de Logitech y las demás marcas de Logitech pertenecen a Logitech y pueden estar registradas. Las demás marcas comerciales pertenecen a sus respectivos propietarios. Logitech no asume ninguna responsabilidad por la presencia de posibles errores en esta publicación. La información de producto, precios y características aquí contenida está sujeta a posibles cambios sin previo aviso.

Publicado en noviembre de 2021