

Logitech Base Bundle(991-000400)

Logitech Base Bundle - Kit per videoconferenza (Logitech Tap IP,Logitech RoomMate) - Zoom Certificato,Certificato per i team Microsoft



## Specifiche principali

Descrizione Prodotto	Logitech Base Bundle - kit per videoconferenza
Tipo di dispositivo	Kit per videoconferenza
Contenuto kit	Logitech Tap IP,Logitech RoomMate
Dimensioni (LxPxH)	16.1 cm x 21.1 cm x 3.45 cm
Localizzazione	Indonesia,Europa,Sudest Asiatico
Dispositivo di input	Telecomando
Networking	Ethernet,Fast Ethernet,Gigabit Ethernet,IEEE 802.11b,IEEE 802.11a,IEEE 802.11g,IEEE 802.11n,IEEE 802.11ac
Alimentazione	100-240 V c.a. V
Certificazione Software	Zoom Certificato,Certificato per i team Microsoft
Garanzia del produttore	2 anni di garanzia

## Specifiche estese

### Generale

Tipo di dispositivo	Kit per videoconferenza
Contenuto kit	Logitech Tap IP,Logitech RoomMate
Larghezza	16.1 cm
Profondità	21.1 cm
Altezza	3.45 cm
Localizzazione	Indonesia,Europa,Sudest Asiatico

### Dispositivo di input

Tipo	Telecomando
------	-------------

### Networking

Tecnologia di connessione	Senza fili,cablato
Data Link Protocol	Ethernet,Fast Ethernet,Gigabit Ethernet,IEEE 802.11b,IEEE 802.11a,IEEE 802.11g,IEEE 802.11n,IEEE 802.11ac
Caratteristiche	Tecnologia MU-MIMO,slot di sicurezza (compatibile con chiusura di sicurezza Kensington)
Standard di conformità	IEEE 802.11b,IEEE 802.11a,IEEE 802.11g,IEEE 802.11n,IEEE 802.11ac

## Espansione/connettività

Interfacce	1 x audio / video - ingresso HDMI
	2 x audio / video - uscita HDMI
	1 x rete - Ethernet 10Base-T/100Base-TX/1000Base-T - RJ-45
	3 x SuperSpeed USB 3.0

## Miscellanea

Kit montaggio	Incluso
Certificazione Software	Zoom Certificato, Certificato per i team Microsoft
Standard di conformità	AES-128

## Alimentazione

Dispositivi di alimentazione	Alimentatore - esterno
Tensione richiesta	100-240 V c.a. V

## Garanzia del produttore

Servizi e supporto	Garanzia limitata - 2 anni
--------------------	----------------------------

## Parametri ambientali

Temperatura min esercizio	0 °C
Temperatura max esercizio	40 °C
Umidità ambiente operativo	10 - 95%

Si declina ogni responsabilità relativa ad omissioni o errori relativi alle informazioni e le specifiche tecniche riportate nella scheda prodotto.



---

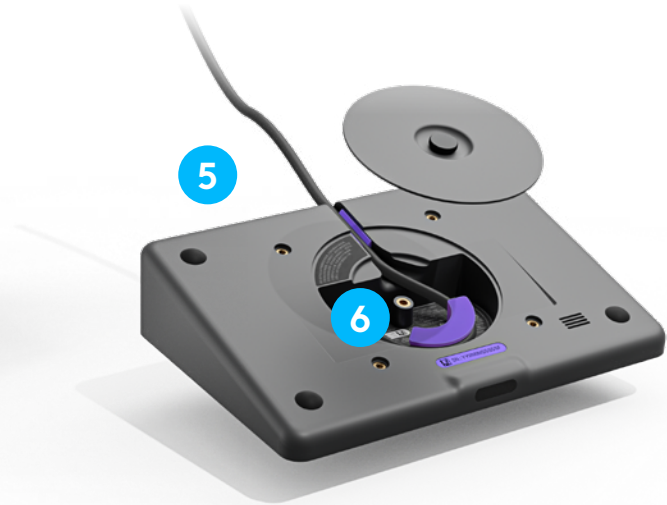
## FICHE TECHNIQUE **LOGITECH TAP IP**

Avec Logitech Tap IP, contrôleur tactile connecté au réseau créé dans le cadre de solutions Logitech pour salle, il suffit de cliquer sur une seule touche pour démarrer une réunion. Grâce à une gestion soignée des câbles et une gamme de fixations variée, Tap IP s'installe facilement et reste opérationnel.

### **CONTRÔLEUR TACTILE DE SALLE DE RÉUNION AVEC CONNECTIVITÉ POE**

Plus qu'un simple contrôleur tactile de salle de réunion, Logitech Tap IP vous permettra de vivre une expérience utilisateur cohérente et fluide sur l'ensemble de votre déploiement de visioconférences.

Ce contrôleur tactile spécialement conçu à ces fins dispose d'un écran de grande taille de 10,1 pouces, de style élégant et discret. Profitez de la connexion alimentée par Ethernet (PoE) et de la variété d'options de fixation pour installer le contrôleur tactile à l'endroit de votre choix. Grâce au système intégré de regroupement des câbles, empêchez les déconnexions accidentelles et assurez-vous que chaque salle soit prête pour la prochaine réunion vidéo.

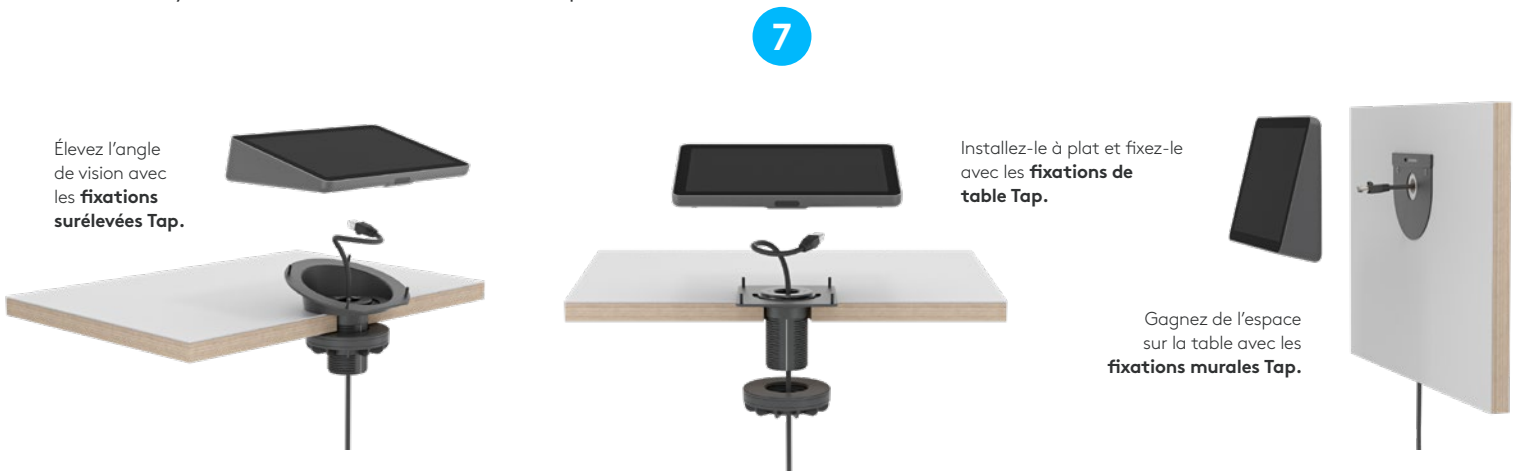


## FACILE À UTILISER

- 1 Accédez à la réunion d'un simple clic :** Démarrez rapidement et rejoignez des réunions en appuyant sur une seule touche.
- 2 Écran tactile 10,1 pouces :** L'écran tactile de grande taille résiste aux empreintes digitales pour une meilleure lisibilité et son étanchéité permet d'en protéger les composants.
- 3 Capteur de mouvement :** Le capteur de mouvement intégré permet une disponibilité permanente lorsque l'utilisateur s'approche, et une économie d'énergie lorsque le contrôleur est inactif.
- 4 Style élégant et discret :** Un angle confortable à 14° permet de visualiser facilement l'écran, tout en gardant un style et une discrétion dans la pièce.

## FACILE À CONFIGURER

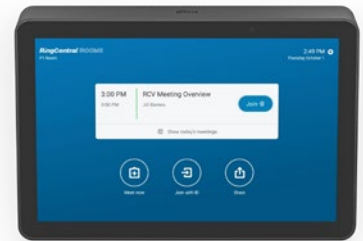
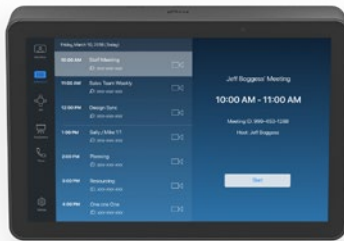
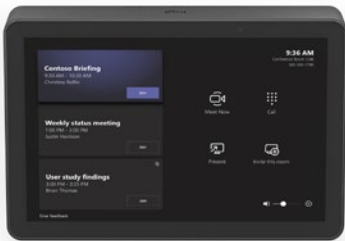
- 5 Un seul câble PoE :** En utilisant un seul câble pour l'alimentation et les données, vous pourrez l'installer n'importe où grâce à son dispositif sans fil et sans avoir besoin de longs câbles.
- 6 Gestion soignée des câbles :** Le système intégré de regroupement des câbles permet de masquer le câble PoE entièrement à l'intérieur du dispositif et protège le contrôleur des déconnexions intempestives.
- 7 Options de fixation multiples :** Sécurisez Tap IP dans toute la pièce avec les fixations de table, surélevées et murales pour une installation pratique au plus près des participants.





## CHOISISSEZ VOTRE PLATEFORME

Tap IP peut être configuré à l'aide de services de visioconférence de pointe et fournit une expérience de réunion cohérente et fluide tout au long du déploiement.



## DES RÉUNIONS VIDÉO POUR TOUTES LES SALLES

Transformez facilement des salles de réunion en espaces de collaboration vidéo grâce à Tap IP et aux solutions Logitech pour salle. Commencez avec des solutions préconfigurées incluant des barres vidéo, des caméras de conférence, et d'autres dispositifs informatiques, et ajoutez des panneaux de planification, des tableaux blancs numériques, et des accessoires pour dynamiser une collaboration efficace. Pour en savoir plus, consultez [logitech.com/room-solutions](https://logitech.com/room-solutions).

### S'adapte à des salles de toute forme ou taille

Les solutions Logitech pour salles fonctionnent en partenariat avec différentes plateformes pour permettre une expérience de réunion complète et fluide aux utilisateurs, aussi bien à l'intérieur de la salle qu'à l'extérieur.




### Créez vos salles de réunion

Les solutions Logitech pour salles comprennent tout ce dont vous avez besoin pour créer et personnaliser vos salles de réunion vidéo.

Avec Tap Scheduler, Tap IP, RoomMate, Scribe, et nos barres vidéo et nos caméras de conférence Rally.



CARACTÉRISTIQUES DU PRODUIT		
<b>Dispositif :</b> Hauteur x Largeur x Épaisseur totales 2,21 x 9,69 x 6,74 po 56,1 x 246,2 x 171,3 mm 1 kg (2,2 livres)	<b>Écran tactile</b> 10,1 pouces de diagonale d'écran Angle d'affichage : 14° Angle de vision : 85° (haut/bas/gauche/droite) Résolution : 1280 x 800 Type de l'écran : IPS (In-Plane Switching)	Panneau LCD avec rétroéclairage LED Capacité multitactile à 10 points Luminosité : 400 nits Contraste : 1000:1 Anti-empreintes digitales : Revêtement oléophobe
ALIMENTATION & PORTS	INTERFACES	CONTENU DU COFFRET
Alimentation par câble Ethernet (PoE), IEEE 802.3af Type 1, dispositif de catégorie 3 Ethernet : 10/100 mbps Wi-Fi : 802.11a/b/g/n/ac Bluetooth 5.0	Système interne de regroupement des câbles et de traction Haut-parleur à ultrasons intégré Capteur de mouvement PIR intégré Accéléromètre intégré Capteur de lumière ambiante intégré VESA FDMI 100 mm x 100 mm	Contrôleur tactile Tap IP Vis de montage VESA (4) Tissu en microfibre Documentation
COMPATIBILITÉ ET CERTIFICATIONS	ENVIRONNEMENT	ACCESSOIRES EN OPTION
Logitech Tap IP est certifié ou compatible en tant qu'écran tactile pour les services de visioconférence tels que : Microsoft Teams Rooms sous Android Zoom Rooms (toutes) RingCentral Rooms™ Allez sur la page <a href="http://www.logitech.com/support/tap-compatibility">www.logitech.com/support/tap-compatibility</a> pour consulter les informations relatives à la compatibilité et aux dernières certifications.	Température de fonctionnement : 0 à 40 °C Température de stockage : - 40 à 70 °C Humidité : 10 à 95 %	Fixation de table Fixation surélevée Fixation murale
	SÉCURITÉ	GESTION DES DISPOSITIFS
	Chiffrement disque : AES-128 Chiffrement des données : Touches symétriques, PKI ID de dispositif : protégé par une attestation de dispositif Protection des clés : Arm TrustZone, RPMP Sécurité du dispositif : Encoche de sécurité Kensington	Surveillez et gérez le dispositif avec les plateformes de gestion à distance Logitech Sync, Microsoft Teams Admin Center et Zoom Device Management.
GARANTIE		RÉFÉRENCE DES PIÈCES
 <p>Assurez votre tranquillité d'esprit pendant le cycle d'amortissement et de remplacement typique de la plupart des équipements de salle de conférence en souscrivant à une extension de garantie, qui ajoute une année supplémentaire à la garantie d'origine de deux ans du fabricant Logitech. Vérifiez la disponibilité auprès de votre revendeur.</p> <p>Garantie matérielle limitée de deux ans incluse</p>		Logitech Tap IP en Graphite 952-000085 Logitech Tap IP en Blanc 952-000088



---

## FICHE TECHNIQUE

# LOGITECH ROOMMATE

Transformez n'importe quel espace en une salle de visioconférence entièrement équipée avec RoomMate, un appareil spécialement conçu pour la collaboration vidéo. RoomMate exécute CollabOS, le système d'exploitation unifié des barres vidéo de Logitech, permettant un déploiement simple et cohérent dans toutes les salles de réunion.

### **CollabOS POUR CAMÉRAS DE CONFÉRENCE ET PÉRIPHÉRIQUES POUR SALLES COMPATIBLES**

En connectant RoomMate à MeetUp ou à un système Rally, les services informatiques peuvent déployer Microsoft Teams Rooms sous Android, des appareils pour Zoom Rooms ou d'autres solutions de visioconférence dans n'importe quel espace de réunion. Pour les salles dotées de systèmes audio personnalisés, RoomMate est compatible avec certains partenaires tels que Biamp, QSC et Shure.

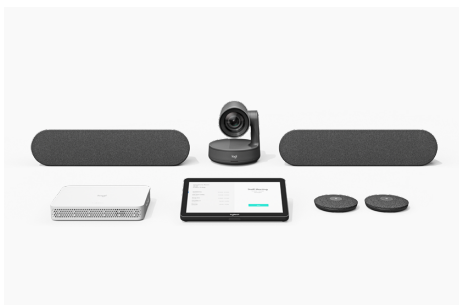
RoomMate est conçu pour être déployé et géré à grande échelle. Proposant un format compact, RoomMate offre toutes les fonctionnalités nécessaires pour les visioconférences HD avec un ou deux écrans et peut être installé discrètement et en toute sécurité. Surveillez et gérez facilement RoomMate avec d'autres dispositifs grâce à Logitech Sync, le centre d'administration de Teams ou Zoom Device Management.



Logitech RoomMate avec Rally Plus

## SPÉCIALEMENT CONÇU POUR LA COLLABORATION VIDÉO

RoomMate exécute CollabOS, qui vous permet de déployer facilement Microsoft Teams Rooms sous Android, des appareils pour Zoom Rooms et d'autres services de visioconférence de pointe.



### POLYVALENCE MODULAIRE

Transformez n'importe quel espace en une salle de visioconférence entièrement équipée. Connectez le système modulaire Rally ou MeetUp à RoomMate et ajoutez un contrôleur tactile Logitech Tap, une caméra pour tableau blanc Scribe\* ainsi que d'autres dispositifs de collaboration dans vos salles de réunion.



### COMPACT ET PUISSANT

Avec son design compact, discret et élégant, RoomMate vous offre toute la puissance dont vous avez besoin pour des visioconférences HD dans des salles comprenant un ou deux écrans.



### FLEXIBLE, NET ET SÉCURISÉ

Fixez RoomMate discrètement et en toute sécurité. Les supports de fixation en option permettent une installation discrète et une gestion des câbles derrière les écrans, dans des placards et sous des tables.

\* La compatibilité de Scribe peut varier. Rendez-vous sur [www.logitech.com/support/scribe-compatibility](http://www.logitech.com/support/scribe-compatibility) pour consulter les dernières informations.

## PARTENAIRES AUDIO VÉRIFIÉS

Utilisez le système audio de votre choix. Utilisez par défaut le son de la caméra de conférence lorsque vous coupez RoomMate avec MeetUp ou Rally. Vous pouvez également choisir un autre système audio proposé par des partenaires vérifiés lorsque RoomMate est utilisé avec Rally Camera.

**biamp.**

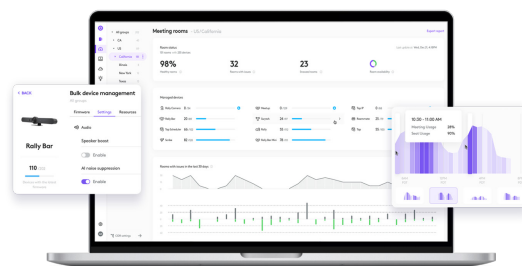
**QSC**

**SHURE**



## SIMPLICITÉ DE GESTION

Gérez facilement vos dispositifs de collaboration vidéo Logitech avec Logitech Sync. Surveillez l'état de votre salle, déployez des mises à jour et modifiez les paramètres à partir d'une plate-forme cloud unique. En outre, Sync Insights vous permet de savoir comment sont utilisés les lieux de réunion au fil du temps.



## SPÉCIALEMENT CONÇU POUR LA COLLABORATION VIDÉO

Déployez des solutions de collaboration vidéo à grande échelle avec CollabOS, le système d'exploitation sécurisé des appareils Logitech et de certains dispositifs.





GÉNÉRAL		INTERFACES
<p>Mode Appareil : compatible avec Microsoft Teams Rooms sous Android, Zoom Rooms, et RingCentral Rooms. Pour consulter les dernières informations sur les certifications et la compatibilité, rendez-vous sur <a href="http://www.logitech.com/support/vc-certifications">www.logitech.com/support/vc-certifications</a>.</p> <p>Matériel certifié : compatible avec Logitech MeetUp, Rally Camera, Rally, Rally Plus, Tap et Tap IP.</p> <p>Matériel vérifié : compatible avec Biamp TesiraFORTÉ X 400, QSC Q-SYS Core 8 Flex et Shure IntelliMix P300. Pour les dernières informations sur les produits compatibles, contactez votre partenaire.</p> <p>Prise en charge de protocole réseau : IPv4 et IPv6.</p> <p>Prise en charge de proxy : proxy basé sur l'IP, proxy basé sur FQDN et proxy avec fichier PAC.</p>		<p>Sortie HDMI : 2</p> <p>Entrée HDMI : 1</p> <p>USB : 3x Type A</p> <p>Réseau : 10/100/1G Ethernet</p> <p>Wi-Fi : 802.11a/b/g/n/ac</p>
CONTENU DU COFFRET		DIMENSIONS
Logitech RoomMate	Plaque de montage	<p>Hauteur : 34,5 mm (1,36 pouce)</p> <p>Largeur : 161 mm (6,34 pouces)</p> <p>Épaisseur : 211 mm (8,31 pouces)</p>
Boîtier d'alimentation	Télécommande	
Câble CA	Documentation utilisateur	
CÂBLES ET ALIMENTATION		SÉCURITÉ
<p>Boîtier d'alimentation : Détection automatique</p> <p>Tension/alimentation de fonctionnement : 100-240 V, 19V, 4,74A</p> <p>Dimensions de l'alimentation : 127 mm x 51 mm x 30 mm</p> <p>Câble CC : 1,5 m (4,9 pi)</p> <p>Câble CA : 1 m (3,28 pi)</p>		<p>Chiffrement disque : AES-128</p> <p>Chiffrement des données : Touches symétriques, PKI</p> <p>ID de dispositif : protégé par une attestation de dispositif</p> <p>Accès au dispositif : Authentification par API</p> <p>Protection des clés : Arm TrustZone, RPMP</p> <p>Sécurité du dispositif : Encoche de sécurité Kensington</p>
LOGICIELS		ENVIRONNEMENT
<p>Système d'exploitation : Logitech CollabOS 1.4 ou version ultérieure</p> <p>Gestion des dispositifs : Logitech Sync et plate-formes de gestion des dispositifs prises en charge</p>		<p>Température de fonctionnement : 0 à 40 °C</p> <p>Température de stockage : -40 à 70 °C</p> <p>Humidité : 10 à 95 %</p>
GARANTIE		RÉFÉRENCES DES PIÈCES
<p>Garantie matérielle limitée de deux ans incluse.</p> <p>Offre prolongée : Extensions de garantie d'un an et trois ans disponibles au moment de l'achat du matériel. Vérifiez la disponibilité auprès de votre revendeur.</p>		<p><b>Logitech RoomMate</b> : 950-000084</p> <p><b>Extension de garantie</b> : 994-000139 (1 an), 994-000170 (3 ans)</p>



[www.logitech.com/RoomMate](http://www.logitech.com/RoomMate)

Contactez votre revendeur  
ou contactez-nous à l'adresse  
[www.logitech.com/vcsales](http://www.logitech.com/vcsales)

**Logitech Americas**  
7700 Gateway Blvd.  
Newark, CA 94560 États-Unis

**Logitech Europe S.A.**  
EPFL - Quartier de l'Innovation  
Daniel Borel Innovation Center  
CH - 1015 Lausanne

**Logitech Asia Pacific Ltd.**  
Tél. : 852-2821-5900  
Fax : 852-2520-2230

© 2021 Logitech. Logitech, le logo Logitech et les autres marques Logitech sont la propriété exclusive de Logitech et sont susceptibles d'être déposés. Toutes les autres marques sont la propriété exclusive de leurs détenteurs respectifs. Logitech décline toute responsabilité en cas d'erreurs dans cette publication. Les informations énoncées dans ce document peuvent faire l'objet de modifications sans avis préalable.

Publié en novembre 2021