

Logitech Base Bundle(991-000400)

Logitech Base Bundle - Kit per videoconferenza (Logitech Tap IP,Logitech RoomMate) - Zoom Certificato,Certificato per i team Microsoft



## Specifiche principali

Descrizione Prodotto	Logitech Base Bundle - kit per videoconferenza
Tipo di dispositivo	Kit per videoconferenza
Contenuto kit	Logitech Tap IP,Logitech RoomMate
Dimensioni (LxPxH)	16.1 cm x 21.1 cm x 3.45 cm
Localizzazione	Indonesia,Europa,Sudest Asiatico
Dispositivo di input	Telecomando
Networking	Ethernet,Fast Ethernet,Gigabit Ethernet,IEEE 802.11b,IEEE 802.11a,IEEE 802.11g,IEEE 802.11n,IEEE 802.11ac
Alimentazione	100-240 V c.a. V
Certificazione Software	Zoom Certificato,Certificato per i team Microsoft
Garanzia del produttore	2 anni di garanzia

## Specifiche estese

### Generale

Tipo di dispositivo	Kit per videoconferenza
Contenuto kit	Logitech Tap IP,Logitech RoomMate
Larghezza	16.1 cm
Profondità	21.1 cm
Altezza	3.45 cm
Localizzazione	Indonesia,Europa,Sudest Asiatico

### Dispositivo di input

Tipo	Telecomando
------	-------------

### Networking

Tecnologia di connessione	Senza fili,cablato
Data Link Protocol	Ethernet,Fast Ethernet,Gigabit Ethernet,IEEE 802.11b,IEEE 802.11a,IEEE 802.11g,IEEE 802.11n,IEEE 802.11ac
Caratteristiche	Tecnologia MU-MIMO,slot di sicurezza (compatibile con chiusura di sicurezza Kensington)
Standard di conformità	IEEE 802.11b,IEEE 802.11a,IEEE 802.11g,IEEE 802.11n,IEEE 802.11ac

## Espansione/connettività

Interfacce	1 x audio / video - ingresso HDMI
	2 x audio / video - uscita HDMI
	1 x rete - Ethernet 10Base-T/100Base-TX/1000Base-T - RJ-45
	3 x SuperSpeed USB 3.0

## Miscellanea

Kit montaggio	Incluso
Certificazione Software	Zoom Certificato, Certificato per i team Microsoft
Standard di conformità	AES-128

## Alimentazione

Dispositivi di alimentazione	Alimentatore - esterno
Tensione richiesta	100-240 V c.a. V

## Garanzia del produttore

Servizi e supporto	Garanzia limitata - 2 anni
--------------------	----------------------------

## Parametri ambientali

Temperatura min esercizio	0 °C
Temperatura max esercizio	40 °C
Umidità ambiente operativo	10 - 95%

Si declina ogni responsabilità relativa ad omissioni o errori relativi alle informazioni e le specifiche tecniche riportate nella scheda prodotto.



---

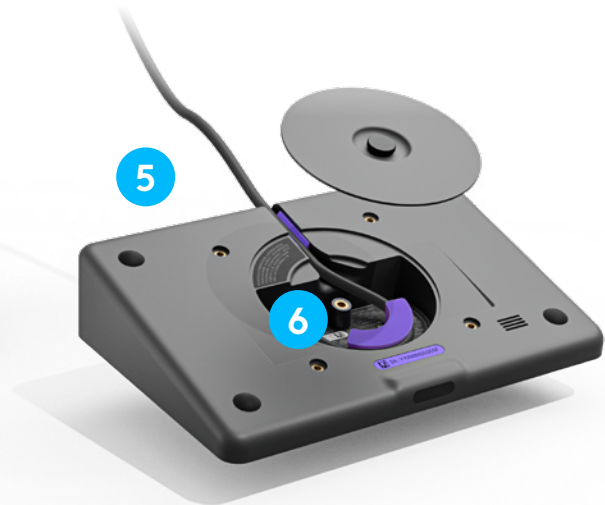
## SCHEDA TECNICA **LOGITECH TAP IP**

Inizia le riunioni con un semplice tocco grazie a Logitech Tap IP, un controller touch connesso alla rete per le soluzioni Logitech per sale riunioni. Grazie a un'ordinata gestione dei cavi e un'ampia gamma di supporti disponibili, Tap IP si installa facilmente e rimane attivo e funzionante.

### **CONTROLLER TOUCH PER SALE RIUNIONI CON CONNESSIONE POE**

Logitech Tap IP è molto più di un controller per sale riunioni: contribuisce a un'esperienza utente omogenea e senza interruzioni per l'intera durata della videoconferenza.

Questo controller touch appositamente studiato vanta un aspetto incredibile, con un ampio schermo da 10.1" e un elegante profilo ribassato. Sfrutta la sua connessione Power over Ethernet (PoE) singola e le diverse opzioni di montaggio per installare il controller touch in qualsiasi punto della sala. Impedisci eventuali disconnessioni grazie al passacavo integrato che permette il fissaggio del cavo e assicurati che ogni stanza sia pronta per la prossima riunione video.

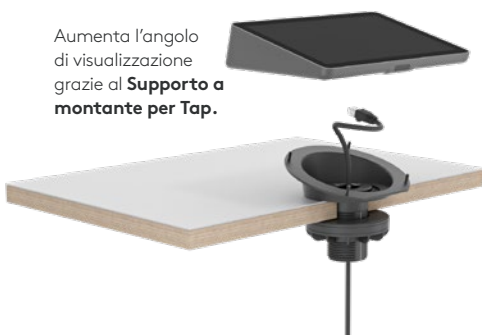


## FACILE DA UTILIZZARE

- 1 **Partecipazione one-touch:** Avvia e partecipa alle riunioni con un solo tocco.
- 2 **Schermo touch da 10,1":** L'ampio touch screen reattivo è resistente alle impronte e assicura un'elevata leggibilità ed è sigillato per proteggere i componenti.
- 3 **Sensore di rilevamento dei movimenti:** Il sensore di rilevamento dei movimenti integrato consente la disponibilità immediata all'avvicinarsi dell'utente e il risparmio batteria quando non è in uso.
- 4 **Elegante profilo basso:** L'angolazione di 14° per una visualizzazione più comoda consente una comoda visualizzazione rimanendo una presenza discreta nella stanza.

## FACILE DA CONFIGURARE

- 5 **Cavo PoE singolo:** Un solo cavo sia per l'alimentazione che per i dati permette una disposizione flessibile ovunque nella stanza, indipendentemente dal suo sistema e senza il bisogno di cablaggi estesi.
- 6 **Gestione ordinata dei cavi:** Il sistema integrato per il mantenimento in posizione con passacavo permette di nascondervi interamente il cavo PoE all'interno e garantisce di prevenire disconnessioni indesiderate.
- 7 **Opzioni di montaggio versatili:** Fissa Tap IP praticamente ovunque nella stanza grazie ai supporti da tavolo, a montante e a parete disponibili per una semplice disposizione vicino alla stanza dei partecipanti.



Aumenta l'angolo di visualizzazione grazie al **Supporto a montante per Tap**.



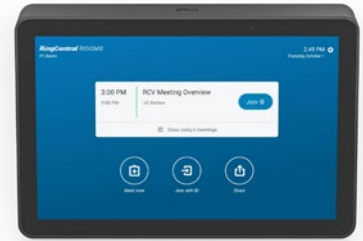
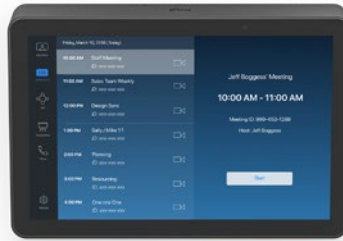
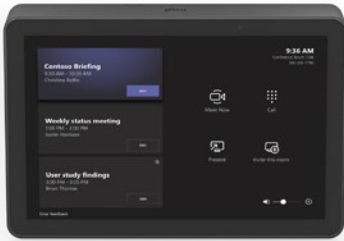
Posizionalo in piano e fissalo nella posizione desiderata grazie al **Supporto da tavolo per Tap**.



Risparmia spazio sul tavolo grazie al **Supporto da parete per Tap**.

## SCEGLI LA PIATTAFORMA

Tap IP può essere configurato con i principali servizi di videoconferenze per offrire un'esperienza di riunione omogenea e senza interruzioni in tutta la distribuzione.



## RIUNIONI VIDEO IN QUALSIASI SALA

Trasforma facilmente le sale riunioni in spazi per la collaborazione video con Tap IP e le soluzioni Logitech per ambienti. Inizia con le soluzioni preconfigurate che includono barre video, videocamere per conferenze, computer e altri dispositivi e poi aggiungi pannelli per pianificazione, lavagne digitali e accessori per alimentare una collaborazione efficace. Per altre informazioni, visita il sito [logitech.com/room-solutions](https://logitech.com/room-solutions).

### Adatto a sale di praticamente qualsiasi forma o dimensione

Dall'interno della sala fino all'esterno, le soluzioni Logitech per sale riunioni funzionano con le piattaforme partner per offrire un'esperienza di riunione omogenea e senza interruzioni.




### Costruisci le tue sale riunioni

Le soluzioni Logitech per sale riunioni includono tutto ciò di cui hai bisogno per preparare e personalizzare le tue sale per le riunioni video.

Con *Tap Scheduler*, *Tap IP*, *RoomMate*, *Scribe* e le nostre barre video *Rally* e le videocamere per conferenze.



SPECIFICHE DEL PRODOTTO		
<b>Dispositivo:</b> Altezza x larghezza x profondità totali 2,21 x 9,69 x 6,74 pollici 56,1 x 246,2 x 171,3 mm 1 kg (2,2 libbre)	<b>Touchscreen</b> schermo diagonale da 10,1" Angolazione dello schermo: 14° Angolo di visualizzazione: 85° (su/giù/sinistra/destra) Risoluzione: 1280 x 800 Tipologia di schermo: IPS (In-Plane Switching)	Pannello LCD con retroilluminazione LED Multi-touch capacitivo 10 punti Luminosità: 400 nit Contrasto: 1000:1 Anti-impronte: Rivestimento oleorepellente
ALIMENTAZIONE E PORTE	INTERFACCE	CONTENUTO DELLA CONFEZIONE
Power over Ethernet (PoE), IEEE 802.3af tipo 1, dispositivo di classe 3 Ethernet: 10/100 mbps Wi-Fi: 802.11a/b/g/n/ac Bluetooth 5.0	Sistema interno di fissaggio e detensionamento del cavo Altoparlante a ultrasuoni integrato Sensore di movimento PIR integrato Accelerometro integrato Sensore dell'illuminazione ambientale integrato VESA FDMI 100 mm x 100 mm	Controller touch Tap IP Viti di montaggio VESA (4) Panno in microfibra Documentazione
COMPATIBILITÀ E CERTIFICAZIONI	AMBIENTE	ACCESSORI OPZIONALI
Logitech Tap IP è certificato o compatibile come controller touch per servizi per sale di videoconferenza quali: Microsoft Teams su Android Zoom Rooms (qualsiasi) RingCentral Rooms™ Consulta <a href="http://www.logitech.com/support/tap-compatibility">www.logitech.com/support/tap-compatibility</a> per ulteriori informazioni sulle più recenti certificazioni e compatibilità.	Temperatura di esercizio: 0 - 40 °C Temperatura di immagazzinamento: -40 - 70 °C Umidità: 10% - 95%	SUPPORTO DA TAVOLO SUPPORTO A MONTANTE SUPPORTO A PARETE
	SICUREZZA	GESTIONE DISPOSITIVI
	Full Disk Encryption: AES-128 Crittografia dati: crittografia simmetrica, PKI Identità dispositivo: Protetto da attestazione dispositivo Protezione chiave: Arm TrustZone, RPMP Sicurezza dispositivo: Blocco Kensington	Monitora e gestisci grazie alle piattaforme Logitech Sync per la gestione da remoto, Microsoft Teams Admin Center e Gestione dei dispositivi Zoom.
GARANZIA		NUMERI DI SERIE
	Non preoccuparti del normale ciclo di deprezzamento e sostituzione della maggior parte delle apparecchiature per sale riunioni con l'acquisto di una garanzia estesa, che aggiunge un anno alla garanzia di due anni del produttore Logitech originale. Contatta il tuo rivenditore per informazioni sulla disponibilità. Garanzia biennale standard sull'hardware inclusa	Logitech Tap IP grafite 952-000085 Logitech Tap IP bianco 952-000088

[www.logitech.com/TapIP](http://www.logitech.com/TapIP)

 Contatta il rivenditore  
 o contattaci su

[www.logitech.com/vcsales](http://www.logitech.com/vcsales)
**Logitech Americas**  
 7700 Gateway Blvd.  
 Newark, CA 94560 USA

**Logitech Europe S.A.**  
 EPFL - Quartier de l'Innovation  
 Daniel Borel Innovation Center  
 CH - 1015 Losanna

**Logitech Asia Pacific Ltd.**  
 Tel: 852-2821-5900  
 Fax: 852-2520-2230

© 2021 Logitech. Logitech, il logo Logitech e altri marchi Logitech sono di proprietà di Logitech e possono essere marchi registrati. Tutti gli altri marchi appartengono ai rispettivi proprietari. Logitech non si assume alcuna responsabilità per errori eventualmente contenuti nel presente documento. Le informazioni su prodotto, prezzo e funzionalità contenute nel presente documento sono soggette a modifiche senza preavviso.

Pubblicato a settembre 2021



---

## SCHEDA TECNICA

# LOGITECH ROOMMATE

Trasforma qualsiasi spazio in una sala per videoconferenze basata su appliance grazie a RoomMate, un dispositivo progettato appositamente per la collaborazione video. RoomMate esegue CollabOS, il sistema operativo unificato presente nelle appliance della barra video Logitech, garantendo un'implementazione semplice e uniforme in tutte le sale riunioni.

### **COLLABOS PER VIDEOCAMERE PER CONFERENZE E PERIFERICHE PER SALE RIUNIONI**

Collegando RoomMate con MeetUp o un sistema Rally, l'IT può implementare Microsoft Teams Rooms su Android, sulle appliance Zoom Rooms o su altre soluzioni di videoconferenza, in qualsiasi ambiente per riunioni. Per le sale dotate di sistemi audio personalizzati, RoomMate è compatibile con partner selezionati come Biamp, QSC e Shure.

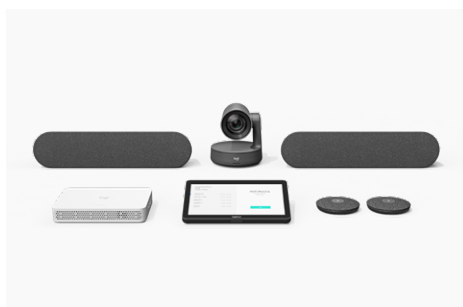
RoomMate è progettato per l'implementazione e la gestione su larga scala. Grazie alla forma compatta, RoomMate offre tutte le funzionalità necessarie per videoconferenze HD con uno o due schermi e può essere installato in modo sicuro e nascosto. Monitora e gestisci in modo semplice RoomMate insieme ad altri dispositivi tramite Logitech Sync, Teams admin center o Zoom Device Management.



Logitech RoomMate con il sistema Rally Plus

## PROGETTATO APPOSITAMENTE PER LA COLLABORAZIONE VIDEO

RoomMate esegue CollabOS, che consente di implementare in modo semplice Microsoft Teams Rooms su Android, sulle appliance per Zoom Rooms e su altri servizi di videoconferenza all'avanguardia.



### VERSATILITÀ MODULARE

Trasforma qualsiasi spazio in una sala di videoconferenza basata su appliance. Collega il sistema modulare Rally o MeetUp a RoomMate e aggiungi un dispositivo di controllo touch Logitech Tap, una videocamera per lavagne Scribe\* e altri dispositivi di collaborazione alle tue sale riunioni.



### POTENZA E CONNESSIONI

Con una forma elegante e compatta, RoomMate ti offre tutta la potenza necessaria per videoconferenze HD in sale con uno o due schermi.



### FLESSIBILE, DISCRETO, SICURO

Installa RoomMate in modo sicuro e discreto. Il supporto per computer opzionale consente un'installazione discreta e il fissaggio dei cavi dietro gli schermi, all'interno di armadietti o sotto i tavoli.

\* La compatibilità con Scribe può variare, per gli ultimi aggiornamenti visita il sito [www.logitech.com/support/scribe-compatibility](http://www.logitech.com/support/scribe-compatibility).



## PARTNER AUDIO VERIFICATI

Utilizza il sistema audio che preferisci. Quando RoomMate è associato con MeetUp o un sistema Rally, imposta l'audio della videocamera per videoconferenze come predefinito. Oppure, quando RoomMate viene utilizzato insieme a Rally Camera, puoi scegliere un sistema audio verificato da un partner selezionato.

**biamp.**

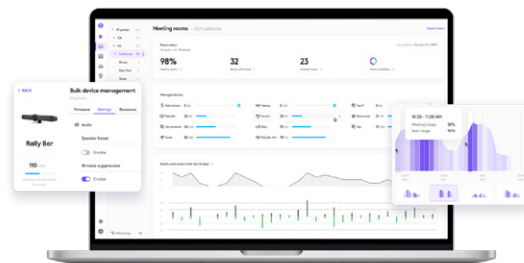
**QSC**

**SHURE**



## SEMPLICITÀ DI GESTIONE

Gestisci facilmente i dispositivi di collaborazione video Logitech con Logitech Sync. Monitora lo stato delle sale riunioni, distribuisce aggiornamenti e modifica le impostazioni da un'unica piattaforma basata su cloud. Inoltre, con Sync Insights puoi visualizzare come gli spazi per le riunioni vengono utilizzati nell'arco del tempo.



## PROGETTATO APPOSITAMENTE PER LA COLLABORAZIONE VIDEO

Installa le soluzioni di collaborazione video su larga scala con CollabOS, il sistema operativo sicuro che alimenta le appliance Logitech e i dispositivi selezionati.



GENERALI		INTERFACCE
<p>Modalità appliance: supporta Microsoft Teams Rooms su Android, Zoom Rooms, GoToRoom, Pexip Room, RingCentral Rooms. Per gli ultimi aggiornamenti su certificazioni e compatibilità, visita il sito <a href="http://www.logitech.com/support/vc-certifications">www.logitech.com/support/vc-certifications</a>.</p> <p>Hardware certificato: supporta Logitech MeetUp, Rally Camera, Rally System, Rally Plus System, Tap, Tap IP.</p> <p>Hardware verificato: supporta Biamp TesiraFORTÉ X 400, QSC Q-SYS Core 8 Flex, Shure IntelliMix P300. Per gli ultimi aggiornamenti sui prodotti compatibili, contatta il tuo partner preferito.</p> <p>Protocollo di rete supportato: IPv4, IPv6.</p> <p>Supporto proxy: Proxy basato su IP, Proxy basato su FQDN, Proxy basato su file PAC.</p>		<p>HDMI Out: 2</p> <p>HDMI In: 1</p> <p>USB: 3 Tipo A</p> <p>Rete: 10/100/1G Ethernet</p> <p>Wi-Fi: 802.11a/b/g/n/ac</p>
CONTENUTO DELLA CONFEZIONE		DIMENSIONI
Logitech RoomMate	Staffa di montaggio	Altezza: 34,5 mm (1,36 pollici)
Alimentatore	Telecomando	Larghezza: 161 mm (6,34")
Cavo AC	Documentazione per l'utente	Profondità: 211 mm (8,31 pollici)
ALIMENTAZIONE E CAVI		SICUREZZA
<p>Alimentazione: Rilevamento automatico</p> <p>Tensione di esercizio: 100-240 V, 19 V, 4,74 A</p> <p>Dimensioni alimentatore: 127 mm x 51 mm x 30 mm</p> <p>Cavo CC: 1,5 m/4,9 piedi</p> <p>Cavo CA: 1 m/3,28 piedi</p>		<p>Full Disk Encryption: AES-128</p> <p>Crittografia dati: crittografia simmetrica, PKI</p> <p>Identità dispositivo: Protetto da attestazione dispositivo</p> <p>Accesso dispositivo: Autenticazione mediante API</p> <p>Protezione chiave: Arm TrustZone, RPMP</p> <p>Sicurezza dispositivo: Blocco Kensington</p>
SOFTWARE		AMBIENTE
<p>Sistema operativo: Logitech CollabOS 1.4 o versioni successive</p> <p>Gestione dispositivi: Logitech Sync e piattaforme di gestione dei dispositivi supportate</p>		<p>Temperatura di esercizio: 0 - 40 °C</p> <p>Temperatura di immagazzinamento: -40 - 70 °C</p> <p>Umidità: 10% - 95%</p>
GARANZIA		NUMERI DI SERIE
<p>Standard: garanzia inclusa di due anni limitata sull'hardware.</p> <p>Estesa: garanzia aggiuntiva di uno e tre anni disponibile al momento dell'acquisto dell'hardware. Contatta il tuo rivenditore per avere informazioni sulla disponibilità.</p>		<p><b>Logitech RoomMate</b> 950-000084</p>



[www.logitech.com/RoomMate](http://www.logitech.com/RoomMate)

Contatta il rivenditore  
o contattaci su

[www.logitech.com/vcsales](http://www.logitech.com/vcsales)

**Logitech Americas**  
7700 Gateway Blvd.  
Newark, CA 94560 USA

**Logitech Europe S.A.**  
EPFL - Quartier de l'Innovation  
Daniel Borel Innovation Center  
CH - 1015 Losanna

**Logitech Asia Pacific Ltd.**  
Tel: 852-2821-5900  
Fax: 852-2520-2230

© 2021 Logitech. Logitech, il logo Logitech e altri marchi Logitech sono di proprietà di Logitech e possono essere marchi registrati. Tutti gli altri marchi appartengono ai rispettivi proprietari. Logitech non si assume alcuna responsabilità per errori eventualmente contenuti nel presente documento. Le informazioni su prodotto, prezzo e funzionalità contenute nel presente documento sono soggette a modifiche senza preavviso.

Pubblicato a novembre 2021