



HOJA DE DATOS

LOGITECH ROOMMATE

Convierta cualquier espacio en una sala de videoconferencias basada en *appliances* con RoomMate, un *appliance* diseñado específicamente para la videocolaboración. RoomMate funciona con CollabOS, el sistema operativo unificador de los *appliances* de barra de vídeo de Logitech, que permite una implementación sencilla y coherente en todas las salas de reunión.

APPLIANCE COLLABOS PARA CÁMARAS PARA CONFERENCIAS Y PERIFÉRICOS DE SOLUCIONES PARA SALAS DE REUNIÓN COMPATIBLES

Al conectar RoomMate con MeetUp o un sistema Rally, el equipo de TI puede implementar Microsoft Teams Rooms en Android, Zoom Rooms Appliances u otras soluciones de videoconferencia en cualquier espacio de reunión. Para salas con sistemas de audio personalizados, RoomMate es compatible con partners seleccionados como Biamp, QSC y Shure.

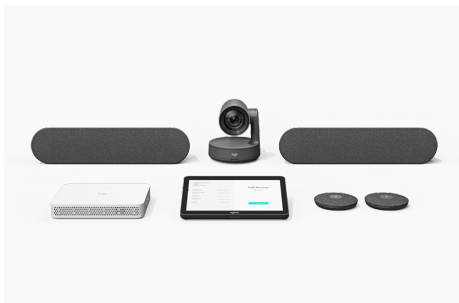
RoomMate está diseñado para la implementación y la administración a escala. En un formato de perfil bajo, RoomMate ofrece todas las capacidades necesarias para videoconferencias en HD con una o dos pantallas y se puede montar de forma segura y fuera de la vista. Supervise y administre fácilmente RoomMate junto con otros dispositivos a través de Logitech Sync, el centro de administración de Teams o Zoom Device Management.



Logitech RoomMate con sistema Rally Plus

DISEÑADO PARA LA VIDEOCOLABORACIÓN

RoomMate ejecuta CollabOS, que le permite implementar fácilmente Microsoft Teams Rooms en Android, Zoom Rooms Appliances y otros servicios de videoconferencia líderes.



VERSATILIDAD MODULAR

Convierta cualquier espacio en una sala de videoconferencias basada en *appliances*. Conecte el sistema modular Rally o MeetUp a RoomMate y añada un controlador táctil Logitech Tap, una cámara de pizarra Scribe* y otros dispositivos de colaboración a sus salas de reunión.



CONEXIONES POTENTES

Con su diseño elegante y compacto, RoomMate ofrece toda la potencia que necesita para realizar videoconferencias en HD en salas con una o dos pantallas.



FLEXIBLE, ORGANIZADO Y SEGURO

Monte RoomMate de forma segura y fuera de la vista. El soporte para ordenador opcional permite realizar una instalación discreta y retener los cables detrás de la pantalla, dentro de un armario o debajo de la mesa.

* La compatibilidad de Scribe puede variar; consulte <https://prosupport.logi.com/hc/es/articles/1500008982741> para obtener la información más reciente.

PARTNERS DE AUDIO VERIFICADOS

Use el sistema de audio que prefiera. Cuando empareje RoomMate con MeetUp o un sistema Rally, el audio de la cámara para conferencias será el predeterminado. O también podrá elegir un sistema de audio verificado de *partners* seleccionados cuando use RoomMate junto con la cámara Rally.

biamp.

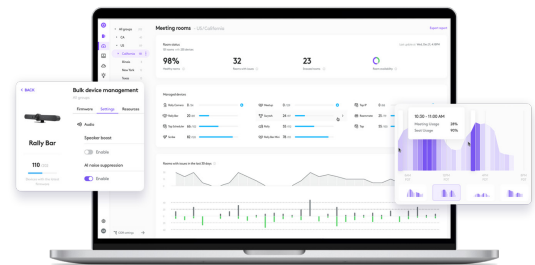
QSC

SHURE



FACILIDAD DE ADMINISTRACIÓN

Administre fácilmente sus dispositivos de videoconferencia Logitech con Logitech Sync. Supervise el estado de la sala, implemente actualizaciones y modifique la configuración desde una única plataforma basada en la nube. Además, con Sync Insights, puede conocer el uso de los espacios de reunión en un período de tiempo.



DISEÑO PARA LA VIDEOCOLABORACIÓN

Implemente soluciones de colaboración con vídeo a escala con CollabOS, el sistema operativo seguro con el que funcionan los *appliances* Logitech y dispositivos seleccionados.



GENERAL		INTERFACES
<p>Modo appliance: compatible con Microsoft Teams Rooms en Android, Zoom Rooms, RingCentral Rooms. Para obtener la información más reciente sobre certificaciones y compatibilidad, consulte www.logitech.com/support/vc-certifications.</p> <p><i>Hardware</i> certificado: compatible con Logitech MeetUp, cámara Rally, sistema Rally, sistema Rally Plus, Tap, Tap IP</p> <p><i>Hardware</i> verificado: compatible con TesiraFORTÉ X 400 de Biamp, Q-SYS Core 8 Flex de QSC, IntelliMix P300 de Shure. Para obtener la información más reciente sobre productos compatibles, póngase en contacto con su <i>partner</i> preferido.</p> <p>Compatibilidad con protocolo de red: IPv4, IPv6</p> <p>Compatibilidad de proxy: Proxy basado en IP, Proxy basado en FQDN, Proxy usando archivo PAC</p>		<p>Salida HDMI: 2</p> <p>Entrada HDMI: 1</p> <p>USB: 3 de tipo A</p> <p>Red: 10/100/1G Ethernet</p> <p>WiFi: 802.11a/b/g/n/ac</p>
CONTENIDO DE LA CAJA		DIMENSIONES
Logitech RoomMate	Soporte	Altura: 34,5 mm
Fuente de alimentación	Mando a distancia	Anchura: 161 mm
Cable de CA	Documentación del usuario	Profundidad: 211 mm
ALIMENTACIÓN Y CABLES		SEGURIDAD
<p>Fuente de alimentación: detección automática</p> <p>Voltaje/potencia de funcionamiento: 100-240 V, 19 V, 4,74 A</p> <p>Dimensiones de fuente de alimentación: 127 mm x 51 mm x 30 mm</p> <p>Cable de CC: 1,5 m</p> <p>Cable de CA: 1 m</p>		<p>Cifrado de disco completo: AES-128</p> <p>Cifrado de datos: claves simétricas, infraestructura de clave pública (PKI)</p> <p>Identidad de dispositivos: protección mediante atestación de estado de dispositivos</p> <p>Acceso a dispositivos: autenticación mediante API</p> <p>Protección mediante clave: Arm TrustZone, RPMP</p> <p>Seguridad del dispositivo: conector de seguridad Kensington</p>
SOFTWARE		CONDICIONES DEL ENTORNO
<p>Sistema operativo: Logitech CollabOS 1.4 o posteriores</p> <p>Gestión de dispositivos: Logitech Sync y plataformas de administración de dispositivos compatibles</p>		<p>Temperatura de funcionamiento: 0° a 40° C</p> <p>Temperatura de almacenamiento: -40° a 70° C</p> <p>Humedad: 10 % al 95 %</p>
GARANTÍA		NÚMEROS DE REFERENCIA
<p>Estándar: incluye dos años de garantía limitada de <i>hardware</i></p> <p>Ampliada: garantías adicionales de un año y tres años disponibles en el momento de la compra del <i>hardware</i>. Póngase en contacto con su distribuidor para confirmar la disponibilidad.</p>		<p>Logitech RoomMate: 950-000084</p> <p>Garantía ampliada: 994-000139 (1 año), 994-000170 (3 años)</p>



www.logitech.com/RoomMate

Póngase en contacto con su distribuidor o con nosotros en www.logitech.com/vcsales

Logitech Americas
7700 Gateway Blvd.
Newark, CA 94560, Estados Unidos

Logitech Europe S.A.
EPFL - Quartier de l'Innovation
Daniel Borel Innovation Center
CH - 1015 Lausana (Suiza)

Logitech Asia Pacific Ltd.
Tel.: 852-2821-5900
Fax: 852-2520-2230

© 2021 Logitech. Logitech, el logotipo de Logitech y las demás marcas de Logitech pertenecen a Logitech y pueden estar registradas. Las demás marcas comerciales pertenecen a sus respectivos propietarios. Logitech no asume ninguna responsabilidad por la presencia de posibles errores en esta publicación. La información de producto, precios y características aquí contenida está sujeta a posibles cambios sin previo aviso.

Publicado en noviembre de 2021