



SCHEDA TECNICA

LOGITECH ROOMMATE

Trasforma qualsiasi spazio in una sala per videoconferenze basata su appliance grazie a RoomMate, un dispositivo progettato appositamente per la collaborazione video. RoomMate esegue CollabOS, il sistema operativo unificato presente nelle appliance della barra video Logitech, garantendo un'implementazione semplice e uniforme in tutte le sale riunioni.

COLLABOS PER VIDEOCAMERE PER CONFERENZE E PERIFERICHE PER SALE RIUNIONI

Collegando RoomMate con MeetUp o un sistema Rally, l'IT può implementare Microsoft Teams Rooms su Android, sulle appliance Zoom Rooms o su altre soluzioni di videoconferenza, in qualsiasi ambiente per riunioni. Per le sale dotate di sistemi audio personalizzati, RoomMate è compatibile con partner selezionati come Biamp, QSC e Shure.

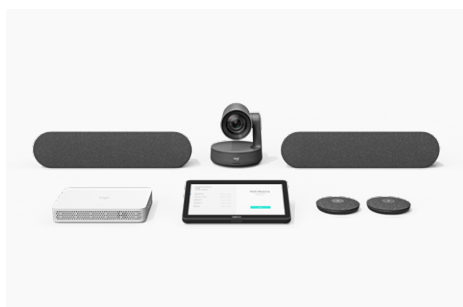
RoomMate è progettato per l'implementazione e la gestione su larga scala. Grazie alla forma compatta, RoomMate offre tutte le funzionalità necessarie per videoconferenze HD con uno o due schermi e può essere installato in modo sicuro e nascosto. Monitora e gestisci in modo semplice RoomMate insieme ad altri dispositivi tramite Logitech Sync, Teams admin center o Zoom Device Management.



Logitech RoomMate con il sistema Rally Plus

PROGETTATO APPOSITAMENTE PER LA COLLABORAZIONE VIDEO

RoomMate esegue CollabOS, che consente di implementare in modo semplice Microsoft Teams Rooms su Android, sulle appliance per Zoom Rooms e su altri servizi di videoconferenza all'avanguardia.



VERSATILITÀ MODULARE

Trasforma qualsiasi spazio in una sala di videoconferenza basata su appliance. Collega il sistema modulare Rally o MeetUp a RoomMate e aggiungi un dispositivo di controllo touch Logitech Tap, una videocamera per lavagne Scribe* e altri dispositivi di collaborazione alle tue sale riunioni.



POTENZA E CONNESSIONI

Con una forma elegante e compatta, RoomMate ti offre tutta la potenza necessaria per videoconferenze HD in sale con uno o due schermi.



FLESSIBILE, DISCRETO, SICURO

Installa RoomMate in modo sicuro e discreto. Il supporto per computer opzionale consente un'installazione discreta e il fissaggio dei cavi dietro gli schermi, all'interno di armadietti o sotto i tavoli.

* La compatibilità con Scribe può variare, per gli ultimi aggiornamenti visita il sito www.logitech.com/support/scribe-compatibility.

PARTNER AUDIO VERIFICATI

Utilizza il sistema audio che preferisci. Quando RoomMate è associato con MeetUp o un sistema Rally, imposta l'audio della videocamera per videoconferenze come predefinito. Oppure, quando RoomMate viene utilizzato insieme a Rally Camera, puoi scegliere un sistema audio verificato da un partner selezionato.

biamp.

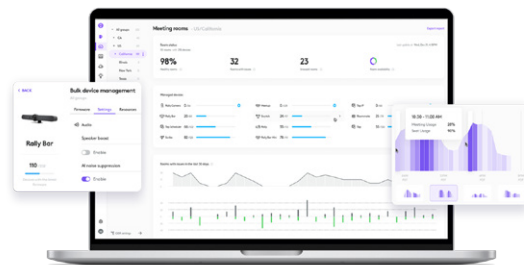
QSC

SHURE



SEMPLICITÀ DI GESTIONE

Gestisci facilmente i dispositivi di collaborazione video Logitech con Logitech Sync. Monitora lo stato delle sale riunioni, distribuisce aggiornamenti e modifica le impostazioni da un'unica piattaforma basata su cloud. Inoltre, con Sync Insights puoi visualizzare come gli spazi per le riunioni vengono utilizzati nell'arco del tempo.



PROGETTATO APPOSITAMENTE PER LA COLLABORAZIONE VIDEO

Installa le soluzioni di collaborazione video su larga scala con CollabOS, il sistema operativo sicuro che alimenta le appliance Logitech e i dispositivi selezionati.



GENERALI		INTERFACCE
<p>Modalità appliance: supporta Microsoft Teams Rooms su Android, Zoom Rooms, GoToRoom, Pexip Room, RingCentral Rooms. Per gli ultimi aggiornamenti su certificazioni e compatibilità, visita il sito www.logitech.com/support/vc-certifications.</p> <p>Hardware certificato: supporta Logitech MeetUp, Rally Camera, Rally System, Rally Plus System, Tap, Tap IP.</p> <p>Hardware verificato: supporta Biamp TesiraFORTÉ X 400, QSC Q-SYS Core 8 Flex, Shure IntelliMix P300. Per gli ultimi aggiornamenti sui prodotti compatibili, contatta il tuo partner preferito.</p> <p>Protocollo di rete supportato: IPv4, IPv6.</p> <p>Supporto proxy: Proxy basato su IP, Proxy basato su FQDN, Proxy basato su file PAC.</p>		<p>HDMI Out: 2</p> <p>HDMI In: 1</p> <p>USB: 3 Tipo A</p> <p>Rete: 10/100/1G Ethernet</p> <p>Wi-Fi: 802.11a/b/g/n/ac</p>
CONTENUTO DELLA CONFEZIONE		DIMENSIONI
Logitech RoomMate	Staffa di montaggio	Altezza: 34,5 mm (1,36 pollici)
Alimentatore	Telecomando	Larghezza: 161 mm (6,34")
Cavo AC	Documentazione per l'utente	Profondità: 211 mm (8,31 pollici)
ALIMENTAZIONE E CAVI		SICUREZZA
<p>Alimentazione: Rilevamento automatico</p> <p>Tensione di esercizio: 100-240 V, 19 V, 4,74 A</p> <p>Dimensioni alimentatore: 127 mm x 51 mm x 30 mm</p> <p>Cavo CC: 1,5 m/4,9 piedi</p> <p>Cavo CA: 1 m/3,28 piedi</p>		<p>Full Disk Encryption: AES-128</p> <p>Crittografia dati: crittografia simmetrica, PKI</p> <p>Identità dispositivo: Protetto da attestazione dispositivo</p> <p>Accesso dispositivo: Autenticazione mediante API</p> <p>Protezione chiave: Arm TrustZone, RPMP</p> <p>Sicurezza dispositivo: Blocco Kensington</p>
SOFTWARE		AMBIENTE
<p>Sistema operativo: Logitech CollabOS 1.4 o versioni successive</p> <p>Gestione dispositivi: Logitech Sync e piattaforme di gestione dei dispositivi supportate</p>		<p>Temperatura di esercizio: 0 - 40 °C</p> <p>Temperatura di immagazzinamento: -40 - 70 °C</p> <p>Umidità: 10% - 95%</p>
GARANZIA		NUMERI DI SERIE
<p>Standard: garanzia inclusa di due anni limitata sull'hardware.</p> <p>Estesa: garanzia aggiuntiva di uno e tre anni disponibile al momento dell'acquisto dell'hardware. Contatta il tuo rivenditore per avere informazioni sulla disponibilità.</p>		<p>Logitech RoomMate 950-000084</p>



www.logitech.com/RoomMate

Contatta il rivenditore
o contattaci su

www.logitech.com/vcsales

Logitech Americas
7700 Gateway Blvd.
Newark, CA 94560 USA

Logitech Europe S.A.
EPFL - Quartier de l'Innovation
Daniel Borel Innovation Center
CH - 1015 Losanna

Logitech Asia Pacific Ltd.
Tel: 852-2821-5900
Fax: 852-2520-2230

© 2021 Logitech. Logitech, il logo Logitech e altri marchi Logitech sono di proprietà di Logitech e possono essere marchi registrati. Tutti gli altri marchi appartengono ai rispettivi proprietari. Logitech non si assume alcuna responsabilità per errori eventualmente contenuti nel presente documento. Le informazioni su prodotto, prezzo e funzionalità contenute nel presente documento sono soggette a modifiche senza preavviso.

Pubblicato a novembre 2021