

Logitech RoomMate + MeetUp + Tap IP(991-000411)

Logitech RoomMate + MeetUp + Tap IP - Kit per videoconferenza (Logitech MeetUp,Logitech Tap IP)



Specifiche principali

Descrizione Prodotto	Logitech RoomMate + MeetUp + Tap IP - kit per videoconferenza
Tipo di dispositivo	Kit per videoconferenza
Contenuto kit	Logitech MeetUp,Logitech Tap IP
Dimensioni (LxPxH)	16.1 cm x 21.1 cm x 3.45 cm
Localizzazione	Europa
Ingresso video	Videocamera digitale - SuperSpeed USB 3.0
Ingresso audio	Tre microfoni
Uscita audio	Altoparlanti
Dispositivo di input	Telecomando,sensore di movimento (senza fili,cablato)
Networking	Ethernet, Fast Ethernet, Gigabit Ethernet, IEEE 802.11b, IEEE 802.11a, IEEE 802.11g, IEEE 802.11n, IEEE 802.11ac
Alimentazione	100-240 V c.a. V
Garanzia del produttore	2 anni di garanzia

Specifiche estese

Generale

Tipo di dispositivo	Kit per videoconferenza
Contenuto kit	Logitech MeetUp,Logitech Tap IP
Larghezza	16.1 cm
Profondità	21.1 cm
Altezza	3.45 cm
Localizzazione	Europa

Ingresso video

Tipo	Videocamera digitale (colore) - integrato
Tipo interfaccia	SuperSpeed USB 3.0
Risoluzione acquisizione video digitale	1280 x 720,1920 x 1080,3840 x 2160

Ingresso audio

Tipo	Tre microfoni - integrato
------	---------------------------

Uscita audio

Tipo	Altoparlanti
------	--------------

Dispositivo di input

Tipo	Telecomando,sensore di movimento
Tecnologia di connessione	Senza fili,cablato

Networking

Tecnologia di connessione	Senza fili,cablato
Data Link Protocol	Ethernet,Fast Ethernet,Gigabit Ethernet,IEEE 802.11b,IEEE 802.11a,IEEE 802.11g,IEEE 802.11n,IEEE 802.11ac
Caratteristiche	Tecnologia MU-MIMO,slot di sicurezza (compatibile con chiusura di sicurezza Kensington)
Standard di conformità	IEEE 802.11b,IEEE 802.11a,IEEE 802.11g,IEEE 802.11n,IEEE 802.11ac

Espansione/connettività

Interfacce	1 x audio / video - ingresso HDMI 2 x audio / video - uscita HDMI 1 x rete - Ethernet 10Base-T/100Base-TX/1000Base-T - RJ-45 3 x SuperSpeed USB 3.0
------------	--

Miscellanea

Kit montaggio	Incluso
Standard di conformità	AES-128

Alimentazione

Dispositivi di alimentazione	Alimentatore - esterno
Tensione richiesta	100-240 V c.a. V

Garanzia del produttore

Servizi e supporto	Garanzia limitata - 2 anni
--------------------	----------------------------

Parametri ambientali

Temperatura min esercizio	0 °C
Temperatura max esercizio	40 °C
Umidità ambiente operativo	10 - 95%

Si declina ogni responsabilità relativa ad omissioni o errori relativi alle informazioni e le specifiche tecniche riportate nella scheda prodotto.

logitech

GRANDANGOLO ECCEZIONALE PER AMBIENTI DI PICCOLE DIMENSIONI.



Logitech MeetUp

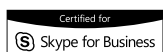
Logitech® MeetUp è la straordinaria videocamera per videoconferenze progettata appositamente per sale riunioni di piccole dimensioni e salette. Con un grandangolo con campo visivo da 120°, MeetUp consente di inquadrare facilmente tutti i partecipanti alla riunione. L'obiettivo a bassa distorsione progettato da Logitech, l'ottica 4K Ultra HD, tre impostazioni predefinite della

videocamera e altre funzioni ottimizzate rendono le collaborazioni ancora più realistiche.

L'audio integrato di MeetUp è ottimizzato per l'acustica nelle sale di piccole dimensioni, per prestazioni davvero eccezionali. I tre microfoni con tecnologia beamforming direzionati orizzontalmente e l'altoparlante personalizzabile

garantiscono un audio straordinario per qualsiasi riunione.

Con il suo design compatto all-in-one che riduce al minimo l'ingombro dei cavi, MeetUp è un'intuitiva soluzione USB e plug-and-play completamente compatibile con qualsiasi applicazione software di videoconferenza e servizio cloud, compresi quelli già in uso.



BlueJeans

lifesize.

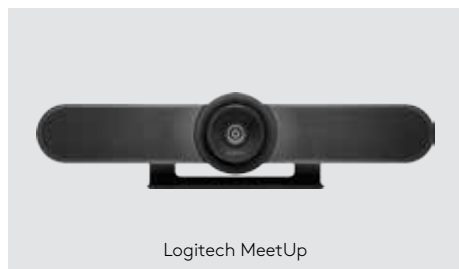
zoom



broadsoft

Cisco Compatible

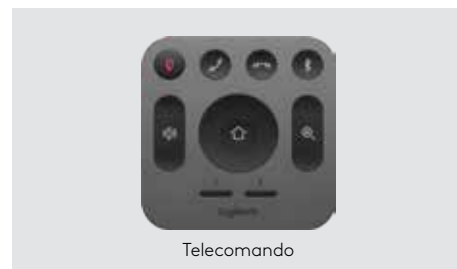
Logitech MeetUp



Logitech MeetUp



Microfono di espansione



Telecomando

FUNZIONALITÀ & VANTAGGI

Grandangolo con campo visivo da 120°

Consente di inquadrare tutti i presenti alla riunione, anche i partecipanti vicini alla fotocamera o seduti ai lati della stanza.

Sensore di immagine 4K Ultra HD

Supporta molteplici risoluzioni, tra cui 4K (Ultra HD),¹ 1080p (Full HD) e 720p (HD) per supportare al meglio la qualità offerta dall'applicazione e dal monitor in uso.

Ottica ultra nitida

La tecnologia avanzata dell'obiettivo Logitech garantisce una qualità video straordinaria, con risoluzione, velocità, fluidità, bilanciamento del colore e dettagli veramente fantastici.

3 microfoni e altoparlante personalizzabile

I tre microfoni laterali omnidirezionali con tecnologia beamforming, con eliminazione di eco e rumore e l'altoparlante personalizzabile sono stati ottimizzati appositamente per le sale riunione di piccole dimensioni.

Rotazione/inclinazione motorizzata

Amplia ulteriormente il campo visivo, fino a 170°, per visualizzare al meglio la lavagna o altre zone di interesse.

Soluzione completa

Soluzione completa e compatta in grado di occupare poco spazio e ridurre al minimo l'ingombro dei cavi.

Zoom 5X HD

Per primi piani straordinariamente nitidi di piccoli oggetti e contenuto delle lavagne con dettagli e chiarezza eccezionali.

3 impostazioni predefinite videocamera

Seleziona fino a tre posizioni preimpostate della videocamera e alternarle premendo un pulsante del telecomando.

Tecnologia wireless Bluetooth®

Connettiti a un dispositivo Bluetooth per chiamate dall'audio eccezionale.

Compatibile con il microfono di espansione

Il microfono di espansione opzionale aumenta il raggio d'azione da 2,4 m (8') a 3,7 m (12').

Numerose opzioni di fissaggio

Per prestazioni davvero eccezionali, installa la videocamera MeetUp dove preferisci: sulla scrivania, a parete o sul monitor.

Telecomando RF

Comanda in modo semplice le funzioni di panoramica/inclinazione/zoom durante i meeting senza la necessità di una traiettoria ottica diretta.

Connettività USB plug and play

Si connette in tutta semplicità a dispositivi PC, Mac® e Chrome™ senza dover installare alcun software.

Kensington® Security Slot

Lo slot Kensington consente di tenere il dispositivo al sicuro tramite un blocco anti-furto.

Compatibile con la maggior parte delle applicazioni per videoconferenze

Compatibile con praticamente qualsiasi applicazione software per videoconferenze, incluse quelle già in uso.

CARATTERISTICHE TECNICHE

MeetUp

N. parte: 960-001102
Codice EAN: 5099206072060

ACCESSORI OPZIONALI

Microfono di espansione per MeetUp

N. parte: 989-000405
Codice EAN: 097855131171

Supporto di montaggio su TV per MeetUp

N. parte: 989-001498

DIMENSIONI DEL PRODOTTO E PESO

Videocamera

400 x 104 x 85 mm
1,04 kg

Telecomando

83 x 10 x 83 mm
72 g

COMPATIBILITÀ

Compatibile con UVC/plug-and-play

CONTENUTO DELLA CONFEZIONE

Unità altoparlante e videocamera MeetUp

Telecomando

Cavo da 5 m

Alimentatore

Staffa e componenti per montaggio a parete

CERTIFICAZIONI

Certificazione Skype® for Business, Windows, Mac, Microsoft Cortana e compatibilità con Cisco Jabber™²

GARANZIA

Due anni di garanzia limitata sull'hardware

DOWNLOAD DEL SOFTWARE

Progettata per garantire la compatibilità con il driver USB Video Class del sistema operativo integrato

L'app delle impostazioni della videocamera opzionale offre le seguenti funzionalità:

Impostazioni dell'immagine della videocamera

Panoramica, inclinazione e zoom

Per il download, accedere al sito:
www.logitech.com/support/MeetUp

REQUISITI DI SISTEMA

Windows 7, Windows 8.1 o Windows 10

Mac OS X® 10.10 o versioni successive

Google Chromebook™ versione 29.0.1547.70, piattaforma 4319.79.0 con:

Processore Intel® Core 2 Duo a 2,4 GHz

Almeno 2 GB di RAM

Porta USB 2.0 (USB 3.0 necessaria per video 4K)

Per ulteriori informazioni visitare il sito Web www.logitech.com/MeetUp

Per ordinazioni o altre domande, rivolgetevi al fornitore di fiducia.

Data di pubblicazione: maggio 2017

Logitech Europe S.A., EPFL - Quartier de l'Innovation
CH-1015 Losanna

¹ Cavo USB 3.0 richiesto, non incluso.

² Visitare il sito www.logitech.com/ciscocompatibility per la versione più recente

© 2017 Logitech. Logitech, il logo Logitech e altri marchi Logitech sono di proprietà di Logitech e possono essere marchi registrati.

Tutti gli altri marchi registrati appartengono ai rispettivi proprietari. Logitech non si assume alcuna responsabilità per errori eventualmente contenuti nel presente documento. Le informazioni su prodotto, prezzo e funzionalità contenute nel presente documento sono soggette a modifiche senza preavviso.

DIMENSIONI

Unità principale

Altezza: 104 mm
Larghezza: 400 mm
Profondità: 85 mm
Peso: 1,04 kg

Telecomando

Altezza: 83 mm
Larghezza: 83 mm
Profondità: 10 mm

REQUISITI DI SISTEMA

Windows® 7, Windows 8,1 o Windows 10

macOS 10.10 o versioni successive

Porta USB 2.0 (porta e cavo USB 3.0 necessari per video 4K)

TECNOLOGIE RIGHTSENSE

Tecnologie avanzate e innovazioni del design che migliorano, facilitano e automatizzano la collaborazione video.

RightLight

Compensazione scarsa luminosità
Riduzione dei disturbi video
Ottimizzazione della saturazione con luce scarsa

RightSight

Rilevamento di persone
Inquadratura automatica dei partecipanti all'inizio della riunione
Inquadratura automatica dei partecipanti su richiesta
L'inquadratura si reimposta automaticamente quando i partecipanti entrano, escono o cambiano posizione

RightSound

Intelligenza artificiale con apprendimento automatico per distinguere le voci umane da altri suoni
AEC (Acoustic Echo Cancellation)
VAD (Voice Activity Detector)
Eliminazione del rumore di fondo
Regolazione automatica del volume per voci alte e basse
L'algoritmo di limitazione dei picchi elimina anche il clipping temporaneo dell'altoparlante per impedire le distorsioni
Custodia antivibrante

COMPATIBILITÀ E INTEGRAZIONI

Connettività USB plug and play
Certificazione per Skype™ for Business e Microsoft Teams
Certificazione Zoom™
Certificazione Fuze™
Certificazione per hardware Google Hangouts Meet
Microsoft Cortana®
Cisco Jabber®
Compatibile con BlueJeans, BroadSoft™, GoToMeeting™, Vido™ e altre applicazioni per videoconferenze, registrazione e trasmissione che supportano le videocamere USB

SPECIFICHE TECNICHE

Videocamera

Obiettivo personalizzato Logitech con zoom HD 5x e panoramica (+/- 25°) e inclinazione (+/- 15°) motorizzate
Campo visivo: Diagonale: 120°, orizzontale 113°, verticale 80,7°
Copertura totale stanza (campo visivo + panoramica e inclinazione): 163° ampiezza x 110° altezza
3 preimposizioni di posizione della videocamera
Inquadratura automatica RightSight: Richiede Windows 10 a 64 bit o macOS 10.14 o versione successiva

Prestazioni video

Videochiamate ad alta definizione Ultra HD 4K (fino a 3840 x 2160 pixel a 30 fps con cavo USB 3.0 venduto separatamente)
Videochiamate in Full HD con risoluzione a 1080p (fino a 1920 x 1080 pixel a 30 fps)
Videochiamate HD 720p (fino a 1280 x 720 pixel a 30 fps)

Microfono

Microfono integrato con 3 elementi beamforming
Gamma di rilevamento

- MeetUp: 4 m
- Con microfono di espansione opzionale: 5 m

Sensibilità: -27 dB
Risposta in frequenza del microfono: 90Hz-16 kHz per una riproduzione piena della voce ed elevata intelligibilità del parlato senza rumore di fondo
Prestazioni beamforming: L'algoritmo factory-paired di beamforming broadside a bassissima distorsione, direziona i microfoni verso il relatore per un rilevamento vocale e una riduzione del rumore ottimizzati
AEC (Acoustic Echo Cancellation)
VAD (Voice Activity Detector)
Microfono con eliminazione dei rumori di fondo
Velocità dati microfono: Frequenza di campionamento 32 kHz
Numero di partecipanti consigliato: 6
Numero di partecipanti consigliato con microfono di espansione: 8

Altoparlante

Volume regolabile fino a 95 dB SPL a 0,5 metri di picco
Sensibilità altoparlante 86,5+/-3 dB SPL a 0,5 metri
Distorsione: 200-300Hz < 3%, 3000 Hz -10kHz < 1%
Il contenitore antivibrazione in attesa di brevetto migliora la chiarezza della voce limitando la trasmissione del suono agli spazi adiacenti

Generale

Tecnologia wireless Bluetooth
Telecomando RF
Supporto da tavolo/a parete integrato; supporto opzionale per montaggio su TV disponibile
Kensington Security Slot

CONTENUTO DELLA CONFEZIONE

Videocamera per videoconferenze MeetUp
Telecomando
Cavo USB 2.0: 5 m
Alimentatore
Componenti vari e per il montaggio a parete
Documentazione per l'utente

INFORMAZIONI SULLA GARANZIA

Standard: 2 anni di garanzia limitata sull'hardware inclusa
Estesa: Garanzia aggiuntiva di un anno disponibile al momento dell'acquisto dell'hardware.
Contatta il tuo rivenditore per informazioni sulla disponibilità.

CODICE PRODOTTO

960-001102



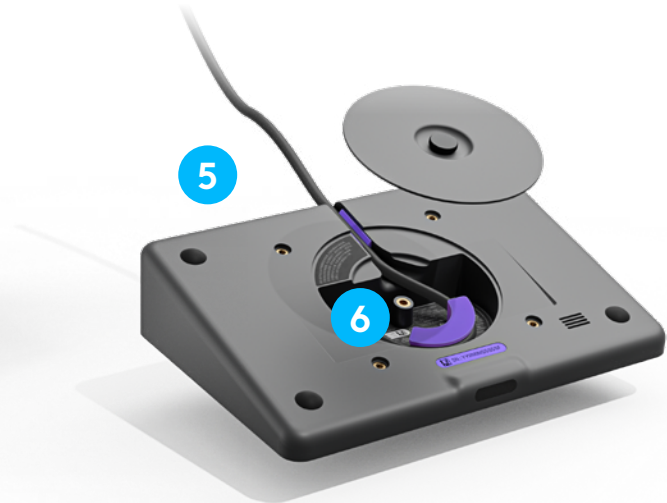
DATENBLATT **LOGITECH TAP IP**

Meetings beginnen mit nur einer Berührung mit Logitech Tap IP, einem netzwerkgebundenen Touch-Controller für Logitech Raumlösungen. Mit dem ordentlichen Kabelmanagement und einer Reihe von verfügbaren Halterungen lässt sich Tap IP leicht einrichten und ist immer einsatzbereit.

TOUCH-CONTROLLER FÜR KONFERENZRÄUME MIT POE-KONNEKTIVITÄT

Logitech Tap IP ist mehr als ein Controller für Konferenzräume. Mit Logitech Tap IP erreichen Sie ein einheitliches und nahtloses Anwendererlebnis über Ihre Einrichtung für Videokonferenzen hinweg.

Dieser spezielle Touch-Controller hat mit einem großen 10,1"-Display und einem flachen, niedrigem Profil genau das richtige Erscheinungsbild. Profitieren Sie von dem einzelnen Power over Ethernet (PoE)-Anschluss und den verschiedenen Montagemöglichkeiten, um den Touch-Controller überall im Raum anzubringen. Beugen Sie dank integrierter Kabelbefestigung und Zugentlastung versehentlichen Unterbrechungen vor und seien Sie versichert, dass jeder Raum für die nächste Videobesprechung bereit ist.



EINFACHE BEDIENUNG

- 1 **Teilnahme mit einem Klick:** Starten Sie ganz einfach Meetings mit nur einem Fingertipp und nehmen Sie an ihnen teil.
- 2 **10,1" Touch-Display:** Der große, reaktionsschnelle Touchscreen reduziert Fingerabdruckspuren für einfache Lesbarkeit. Zudem ist er zum Schutz der Komponenten abgedichtet.
- 3 **Bewegungssensor:** Ein integrierter Bewegungssensor ermöglicht durchgehende Einsatzbereitschaft, wenn sich ein Nutzer nähert, und spart beim Leerlauf Strom.
- 4 **Flaches, niedriges Profil:** Komfortabler 14°-Winkel für einfache Bildbetrachtung und gleichzeitig dezentes Erscheinungsbild im Raum.

EINFACHE EINRICHTUNG

- 5 **Einzelnes PoE-Kabel:** Ein Kabel sowohl für Strom als auch für Daten ermöglicht eine flexible Platzierung überall im Raum, unabhängig vom Raumsystem und ohne lange Kabelverläufe.
- 6 **Ordentliche Kabelführung:** Integrierte Kabelbefestigung und Zugentlastung versteckt das PoE-Kabel komplett innerhalb des Gehäuses und sichert es, um unerwünschten Unterbrechungen vorzubeugen.
- 7 **Mehrere Montagemöglichkeiten:** Sichern Sie Tap IP fast überall im Raum mit verfügbaren Tisch-, Erhöhungs- und Wandhalterungen für eine bequeme Platzierung in der Nähe der Teilnehmer im Raum.



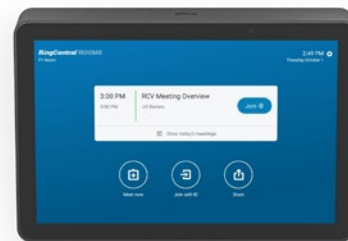
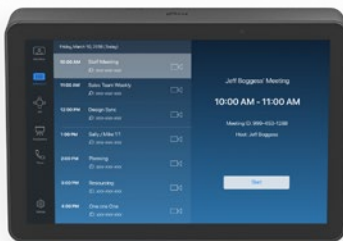
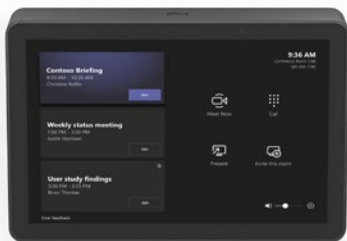
Erhöhen Sie den Blickwinkel mit der **Tap Erhöhungshalterung.**

Platzieren sie ihn flach und sicher und befestigen sie ihn mit der **Tap Tischhalterung.**

Sparen Sie Platz am Tisch mit der **Tap Wandhalterung.**

WÄHLEN SIE IHRE PLATTFORM

Tap IP kann mit führenden Videokonferenzdienstleistern konfiguriert werden, um überall, wo es eingesetzt wird, für ein nahtloses und einheitliches Meetingerlebnis zu sorgen.



VIDEOBESPRECHUNGEN FÜR JEDEN RAUM

Verwandeln Sie mit Tap IP und Logitech Raumlösungen ganz einfach Konferenzräume in Räume für Video Collaboration. Beginnen Sie mit vorkonfigurierten Lösungen, die Videobars, Konferenzkameras, Computer und andere Geräte beinhalten. Fügen Sie Planungspanels, digitale Whiteboards und Zubehör hinzu, um die erfolgreiche Zusammenarbeit zu steigern. Weitere Informationen finden Sie unter logitech.com/room-solutions.

Passend für Räume mit wirklich jedem Schnitt oder jeder Größe

Innerhalb des Raumes oder einfach außerhalb – Logitech Raumlösungen funktionieren mit Partnerplattformen, um für ein nahtloses und einheitliches Meetingerlebnis zu sorgen.




Gestalten Sie Ihre Konferenzräume

Logitech Raumlösungen enthalten alle nötigen Komponenten zur Gestaltung und individuellen Anpassung von Videokonferenzräumen.

Mit Tap Scheduler, Tap IP, RoomMate, Scribe und unseren Rally Video Bars und Konferenzkameras.



PRODUKTSPEZIFIKATIONEN		
Gerät: Höhe x Breite x Tiefe gesamt 56,1 x 246,2 x 171,3 mm 1,0 kg	Touchscreen 10,1" Bildschirmdiagonale Bildschirm-Neigungswinkel: 14° Blickwinkel: 85° (oben/unten/links/rechts) Auflösung: 1280 x 800 Displaytyp: IPS (In-Plane Switching)	LCD-Panel mit LED-Hintergrundbeleuchtung Kapazitiv, 10-Punkt-Multi-Touch Helligkeit: 400 nits Kontrast: 1000:1 Anti-Fingerabdruck: Oleophobe Beschichtung
STROM & ANSCHLÜSSE	SCHNITTSTELLEN	PAKETINHALT
Stromversorgung über Ethernet (PoE), IEEE 802.3af Typ 1, Klasse 3 Gerät Ethernet: 10/100mbps WLAN: 802.11a/b/g/n/ac Bluetooth 5.0	Integriertes Kabelhalterungs- und Zugentlastungssystem Integrierter Ultraschall-Lautsprecher Integrierter PIR-Bewegungssensor Integriertes Akzelerometer Integrierter Umgebungslichtsensor 100mm x 100mm VESA FDMI	Tap IP-Touch-Controller VESA-Befestigungsschrauben (4) Mikrofaserstuch Bedienungsanleitung
KOMPATIBILITÄT & ZERTIFIZIERUNGEN	UMGEBUNG	OPTIONALES ZUBEHÖR
Logitech Tap IP ist zertifiziert oder kompatibel als Touch-Controller für Videokonferenz-Dienstleistungen, darunter: Microsoft Teams auf Android Zoom Rooms (beliebig) RingCentral Rooms™ Für Informationen über die neuesten Zertifizierungen und Kompatibilität besuchen Sie www.logitech.com/support/tap-compatibility .	Betriebstemperatur: 0 bis 40°C Lagertemperatur: -40 bis 70 °C Luftfeuchtigkeit: 10 bis 95 %	Tischhalterung Gelenkhalterung Wandhalterung
	SICHERHEIT	GERÄTEVERWALTUNG
	Vollständige Festplattenverschlüsselung: AES-128 Datenverschlüsselung: Symmetrisch, PKI Geräte-ID: geschützt durch Integritätsnachweis für Geräte Schlüsselschutz: Arm TrustZone, RPMP Gerätesicherung: Kensington-Schloss	Überwachen und verwalten Sie mit der Fernmanagement-Software Logitech Sync die Plattformen Microsoft Teams Admin Center und Zoom Device Management.
GARANTIE		TEILENUMMERN
 <p>Schaffen Sie sich ein beruhigendes Gefühl in Bezug auf den typischen Wertverlust- und Austauschzyklus der meisten Ausstattung für Konferenzräume und kaufen Sie eine Garantieverlängerung, die die ursprüngliche Logitech-Herstellergarantie von zwei Jahren um ein Jahr verlängert. Informationen zur Verfügbarkeit erhalten Sie bei Ihrem Händler. Standardmäßige 2-jährige eingeschränkte Hardwaregarantie</p>		Logitech Tap IP in Graphit 952-000085 Logitech Tap IP in weiß 952-000088



www.logitech.com/TapIP

Wenden Sie sich an Ihren Händler oder kontaktieren Sie uns unter www.logitech.com/vcsales

Logitech Americas
 7700 Gateway Blvd.
 Newark, CA 94560, USA

Logitech Europe S.A.
 EPFL – Quartier de l’Innovation
 Daniel Borel Innovation Center
 CH - 1015 Lausanne

Logitech Asia Pacific Ltd.
 Tel: 852-2821-5900
 Fax: 852-2520-2230

© 2021 Logitech. Logitech, das Logitech Logo und andere Marken von Logitech sind Eigentum von Logitech und ggf. eingetragen. Alle anderen Marken sind Eigentum ihrer jeweiligen Rechteinhaber. Logitech übernimmt keine Verantwortung für eventuelle Fehler in dieser Veröffentlichung. Die Informationen zu Produkten, Preisen und Funktionen in diesem Dokument können ohne Vorankündigung geändert werden.

Veröffentlicht September 2021



DATENBLATT

LOGITECH ROOMMATE

Mit RoomMate, einer speziell für die Video Collaboration entwickelten Lösung, verwandeln Sie jeden Raum in einen gerätebasierten Videokonferenzraum. RoomMate nutzt CollabOS, das einheitliche Betriebssystem von Logitech, und kann dadurch in allen Konferenzräumen einfach und einheitlich eingesetzt werden.

COLLABOS-GERÄT FÜR UNTERSTÜTZTE KONFERENZKAMERAS UND PERIPHERIEGERÄTE FÜR RAUMLÖSUNGEN

Wenn RoomMate mit MeetUp oder einem Rally-System verbunden wird, kann die IT-Abteilung Microsoft Teams® Rooms, Zoom Rooms™, oder anderen Videokonferenzlösungen in jedem beliebigen Konferenzraum einrichten. RoomMate kann auch in Räumen mit individuellen Audiosystemen genutzt werden, denn es ist mit Lösungen von ausgewählten Partnern, wie Biamp, QSC und Shure kompatibel.

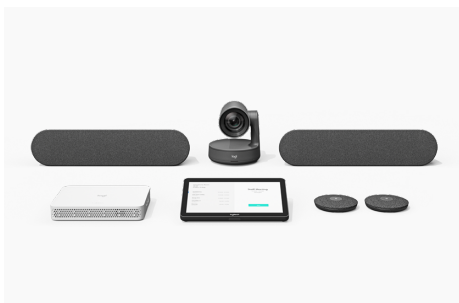
RoomMate ist eine skalierbare Lösung für die Bereitstellung und Verwaltung von Videokonferenzsoftware. Mit seinem flachen Design bietet RoomMate alle Funktionen, die für HD-Videokonferenzen mit einem oder zwei Bildschirmen erforderlich sind, und kann sicher und unauffällig montiert werden. RoomMate lässt sich zusammen mit anderen Geräten über Logitech Sync, Teams Admin Center oder Zoom Device Management kinderleicht überwachen und verwalten.



Logitech RoomMate mit Rally Plus-System

SPEZIELL FÜR DIE VIDEO COLLABORATION ENTWICKELT

Mit CollabOS ermöglicht RoomMate eine einfache Bereitstellung von Microsoft Teams Rooms auf Android, Zoom Rooms-Geräten und anderen führenden Videokonferenzdiensten.



VIELSEITIGKEIT NACH DEM BAUKASTENPRINZIP

Verwandeln Sie jeden Raum in einen gerätebasierten Videokonferenzraum. Verbinden Sie das modulare Rally-System oder MeetUp mit RoomMate und erweitern Sie Ihre Konferenzräume um einen Logitech Tap Touch-Controller, eine Scribe Whiteboard-Kamera* und andere Geräte für die Zusammenarbeit.



LEISTUNG UND ANSCHLUSSMÖGLICHKEITEN

RoomMate stellt die benötigte Rechenleistung für HD-Videokonferenzen in Räumen mit einem oder zwei Bildschirmen bereit und sieht dank flachem, modernem Design auch ausgezeichnet aus.



FLEXIBILITÄT, KLARES DESIGN, SICHERHEIT

RoomMate lässt sich sicher und unauffällig montieren. Die optionale Gerätehalterung ermöglicht eine unauffällige Montage und Kabelführung hinter einem Bildschirm, in einem Schrank oder unter einem Tisch.

* Die Kompatibilität mit Scribe kann variieren. Die aktuellsten Informationen finden Sie unter www.logitech.com/support/scribe-compatibility.

VERIFIZIERTE AUDIOPARTNER

Nutzen Sie das Audiosystem Ihrer Wahl. Standardmäßig wird das Audiosystem der Konferenzkamera verwendet, wenn Sie RoomMate mit MeetUp oder einem Rally-System koppeln. Sie können aber auch ein verifiziertes Audiosystem von ausgewählten Partnern nutzen, wenn RoomMate zusammen mit der Rally Camera verwendet wird.

biamp.

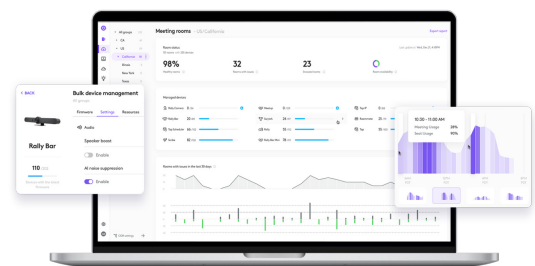
QSC

SHURE



EINFACHE VERWALTUNG

Mit Logitech Sync lassen sich die Logitech Video Collaboration-Geräte kinderleicht verwalten. Überwachen Sie den Zustand der Räume, stellen Sie Updates bereit und ändern Sie Einstellungen – alles über eine einzige cloudbasierte Plattform. Sync Insights bietet Ihnen zudem langfristige Einblicke in die Nutzung Ihrer Konferenzräume.



SPEZIELL FÜR DIE VIDEO COLLABORATION ENTWICKELT

Mit CollabOS, dem sicheren Betriebssystem für Logitech-Geräte und ausgewählte Geräte von Partnern, steht Ihnen eine skalierbare Lösung für die Video Collaboration zur Verfügung.



ALLGEMEIN		SCHNITTSTELLEN
<p>Appliance-Modus: Unterstützt Microsoft Teams Rooms auf Android, Zoom Rooms, und RingCentral Rooms. Die aktuellsten Informationen über Zertifizierungen und Kompatibilität finden Sie unter www.logitech.com/support/vc-certifications.</p> <p>Zertifizierte Hardware: Unterstützt Logitech MeetUp, Rally Camera, Rally-System, Rally Plus-System, Tap und Tap IP.</p> <p>Verifizierte Hardware: Unterstützt Biamp TesiraFORTÉ X 400, QSC Q-SYS Core 8 Flex, Shure IntelliMix P300. Für aktuelle Informationen zu kompatiblen Produkten wenden Sie sich an Ihren bevorzugten Partner.</p> <p>Unterstützung für Netzwerkprotokolle: IPv4, IPv6</p> <p>Unterstützung für Proxys IP-basierter Proxy, FQDN-basierter Proxy, Proxy mit PAC-Datei</p>		<p>HDMI-Ausgang: 2</p> <p>HDMI-Eingang 1</p> <p>USB: 3 x Typ A</p> <p>Netzwerk: 10/100/1G Ethernet</p> <p>WLAN: 802.11a/b/g/n/ac</p>
PAKETINHALT		ABMESSUNGEN
Logitech RoomMate	Montageplatte	Höhe: 34,5 mm
Netzteil	Fernbedienung	Breite: 161 mm
Netzkabel	Bedienungsanleitung	Tiefe: 211 mm
STROMANSCHLUSS & KABEL		SICHERHEIT
<p>Netzteil: Automatische Erkennung</p> <p>Betriebsspannung/Stromstärke: 100–240 V, 19 V, 4,74 A</p> <p>Abmessungen des Netzteils: 127 mm x 51 mm x 30 mm</p> <p>DC-Kabel: 1,5 m</p> <p>Netzkabel: 1 m</p>		<p>Vollständige Festplattenverschlüsselung: AES-128</p> <p>Datenverschlüsselung: Symmetrisch, PKI</p> <p>Geräte-ID: Geschützt durch Integritätsnachweis für Geräte</p> <p>Gerätezugriff: Über API authentifiziert</p> <p>Schlüsselschutz: Arm TrustZone, RPMP</p> <p>Gerätesicherung: Kensington-Schloss</p>
SOFTWARE		UMGEBUNG
<p>Betriebssystem: Logitech CollabOS 1.4 oder höher</p> <p>Geräteverwaltung: Logitech Sync und unterstützte Geräteverwaltungsplattformen</p>		<p>Betriebstemperatur: 0 bis 40 °C</p> <p>Lagertemperatur: -40 bis 70 °C</p> <p>Luftfeuchtigkeit: 10 bis 95 %</p>
GARANTIE		TEILENUMMERN
<p>Standardmäßige zweijährige eingeschränkte Hardwaregarantie inbegriffen.</p> <p>Verlängerung: Zusätzliche einjährige und dreijährige Garantieverlängerungen sind zum Zeitpunkt des Kaufs der Hardware verfügbar. Informationen zur Verfügbarkeit erhalten Sie bei Ihrem Händler.</p>		<p>Logitech RoomMate: 950-000084</p> <p>Garantieverlängerung: 994-000139 (1 Jahr), 994-000170 (3 Jahre)</p>



www.logitech.com/RoomMate

Wenden Sie sich an Ihren Händler
oder kontaktieren Sie uns unter
www.logitech.com/vcsales

Logitech Americas
7700 Gateway Blvd.
Newark, CA 94560, USA

Logitech Europe S.A.
EPFL - Quartier de l'Innovation
Daniel Borel Innovation Center
CH - 1015 Lausanne

Logitech Asia Pacific Ltd.
Tel: 852-2821-5900
Fax: 852-2520-2230

© 2021 Logitech. Logitech, das Logitech Logo und andere Marken von Logitech sind Eigentum von Logitech und ggf. eingetragen. Alle anderen Marken sind Eigentum ihrer jeweiligen Rechteinhaber. Logitech übernimmt keine Verantwortung für eventuelle Fehler in dieser Veröffentlichung. Die Informationen zu Produkten, Preisen und Funktionen in diesem Dokument können ohne Vorankündigung geändert werden.

Veröffentlicht im November 2021