

Logitech RoomMate + MeetUp + Tap IP(991-000411)

Logitech RoomMate + MeetUp + Tap IP - Kit per videoconferenza (Logitech MeetUp,Logitech Tap IP)



Specifiche principali

Descrizione Prodotto	Logitech RoomMate + MeetUp + Tap IP - kit per videoconferenza
Tipo di dispositivo	Kit per videoconferenza
Contenuto kit	Logitech MeetUp,Logitech Tap IP
Dimensioni (LxPxH)	16.1 cm x 21.1 cm x 3.45 cm
Localizzazione	Europa
Ingresso video	Videocamera digitale - SuperSpeed USB 3.0
Ingresso audio	Tre microfoni
Uscita audio	Altoparlanti
Dispositivo di input	Telecomando,sensore di movimento (senza fili,cablato)
Networking	Ethernet, Fast Ethernet, Gigabit Ethernet, IEEE 802.11b, IEEE 802.11a, IEEE 802.11g, IEEE 802.11n, IEEE 802.11ac
Alimentazione	100-240 V c.a. V
Garanzia del produttore	2 anni di garanzia

Specifiche estese

Generale

Tipo di dispositivo	Kit per videoconferenza
Contenuto kit	Logitech MeetUp,Logitech Tap IP
Larghezza	16.1 cm
Profondità	21.1 cm
Altezza	3.45 cm
Localizzazione	Europa

Ingresso video

Tipo	Videocamera digitale (colore) - integrato
Tipo interfaccia	SuperSpeed USB 3.0
Risoluzione acquisizione video digitale	1280 x 720,1920 x 1080,3840 x 2160

Ingresso audio

Tipo	Tre microfoni - integrato
------	---------------------------

Uscita audio

Tipo	Altoparlanti
------	--------------

Dispositivo di input

Tipo	Telecomando,sensore di movimento
Tecnologia di connessione	Senza fili,cablato

Networking

Tecnologia di connessione	Senza fili,cablato
Data Link Protocol	Ethernet,Fast Ethernet,Gigabit Ethernet,IEEE 802.11b,IEEE 802.11a,IEEE 802.11g,IEEE 802.11n,IEEE 802.11ac
Caratteristiche	Tecnologia MU-MIMO,slot di sicurezza (compatibile con chiusura di sicurezza Kensington)
Standard di conformità	IEEE 802.11b,IEEE 802.11a,IEEE 802.11g,IEEE 802.11n,IEEE 802.11ac

Espansione/connettività

Interfacce	1 x audio / video - ingresso HDMI 2 x audio / video - uscita HDMI 1 x rete - Ethernet 10Base-T/100Base-TX/1000Base-T - RJ-45 3 x SuperSpeed USB 3.0
------------	--

Miscellanea

Kit montaggio	Incluso
Standard di conformità	AES-128

Alimentazione

Dispositivi di alimentazione	Alimentatore - esterno
Tensione richiesta	100-240 V c.a. V

Garanzia del produttore

Servizi e supporto	Garanzia limitata - 2 anni
--------------------	----------------------------

Parametri ambientali

Temperatura min esercizio	0 °C
Temperatura max esercizio	40 °C
Umidità ambiente operativo	10 - 95%

Si declina ogni responsabilità relativa ad omissioni o errori relativi alle informazioni e le specifiche tecniche riportate nella scheda prodotto.

logitech

GRANDANGOLO ECCEZIONALE PER AMBIENTI DI PICCOLE DIMENSIONI.



Logitech MeetUp

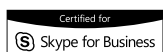
Logitech® MeetUp è la straordinaria videocamera per videoconferenze progettata appositamente per sale riunioni di piccole dimensioni e salette. Con un grandangolo con campo visivo da 120°, MeetUp consente di inquadrare facilmente tutti i partecipanti alla riunione. L'obiettivo a bassa distorsione progettato da Logitech, l'ottica 4K Ultra HD, tre impostazioni predefinite della

videocamera e altre funzioni ottimizzate rendono le collaborazioni ancora più realistiche.

L'audio integrato di MeetUp è ottimizzato per l'acustica nelle sale di piccole dimensioni, per prestazioni davvero eccezionali. I tre microfoni con tecnologia beamforming direzionati orizzontalmente e l'altoparlante personalizzabile

garantiscono un audio straordinario per qualsiasi riunione.

Con il suo design compatto all-in-one che riduce al minimo l'ingombro dei cavi, MeetUp è un'intuitiva soluzione USB e plug-and-play completamente compatibile con qualsiasi applicazione software di videoconferenza e servizio cloud, compresi quelli già in uso.



BlueJeans

lifesize.

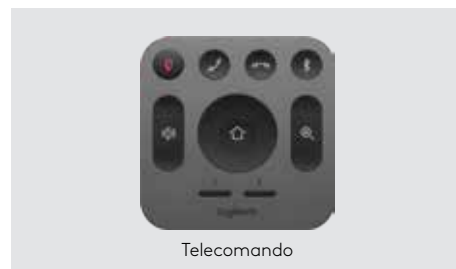
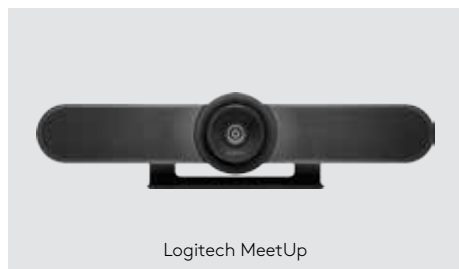
zoom



broadsoft

Cisco Compatible

Logitech MeetUp



FUNZIONALITÀ & VANTAGGI

Grandangolo con campo visivo da 120°

Consente di inquadrare tutti i presenti alla riunione, anche i partecipanti vicini alla fotocamera o seduti ai lati della stanza.

Sensore di immagine 4K Ultra HD

Supporta molteplici risoluzioni, tra cui 4K (Ultra HD),¹ 1080p (Full HD) e 720p (HD) per supportare al meglio la qualità offerta dall'applicazione e dal monitor in uso.

Ottica ultra nitida

La tecnologia avanzata dell'obiettivo Logitech garantisce una qualità video straordinaria, con risoluzione, velocità, fluidità, bilanciamento del colore e dettagli veramente fantastici.

3 microfoni e altoparlante personalizzabile

I tre microfoni laterali omnidirezionali con tecnologia beamforming, con eliminazione di eco e rumore e l'altoparlante personalizzabile sono stati ottimizzati appositamente per le sale riunione di piccole dimensioni.

Rotazione/inclinazione motorizzata

Amplia ulteriormente il campo visivo, fino a 170°, per visualizzare al meglio la lavagna o altre zone di interesse.

Soluzione completa

Soluzione completa e compatta in grado di occupare poco spazio e ridurre al minimo l'ingombro dei cavi.

Zoom 5X HD

Per primi piani straordinariamente nitidi di piccoli oggetti e contenuto delle lavagne con dettagli e chiarezza eccezionali.

3 impostazioni predefinite videocamera

Seleziona fino a tre posizioni preimpostate della videocamera e alternarle premendo un pulsante del telecomando.

Tecnologia wireless Bluetooth®

Connettiti a un dispositivo Bluetooth per chiamate dall'audio eccezionale.

Compatibile con il microfono di espansione

Il microfono di espansione opzionale aumenta il raggio d'azione da 2,4 m (8') a 3,7 m (12').

Numerose opzioni di fissaggio

Per prestazioni davvero eccezionali, installa la videocamera MeetUp dove preferisci: sulla scrivania, a parete o sul monitor.

Telecomando RF

Comanda in modo semplice le funzioni di panoramica/inclinazione/zoom durante i meeting senza la necessità di una traiettoria ottica diretta.

Connettività USB plug and play

Si connette in tutta semplicità a dispositivi PC, Mac® e Chrome™ senza dover installare alcun software.

Kensington® Security Slot

Lo slot Kensington consente di tenere il dispositivo al sicuro tramite un blocco anti-furto.

Compatibile con la maggior parte delle applicazioni per videoconferenze

Compatibile con praticamente qualsiasi applicazione software per videoconferenze, incluse quelle già in uso.

CARATTERISTICHE TECNICHE

MeetUp

N. parte: 960-001102
Codice EAN: 5099206072060

ACCESSORI OPZIONALI

Microfono di espansione per MeetUp

N. parte: 989-000405
Codice EAN: 097855131171

Supporto di montaggio su TV per MeetUp

N. parte: 989-001498

DIMENSIONI DEL PRODOTTO E PESO

Videocamera

400 x 104 x 85 mm
1,04 kg

Telecomando

83 x 10 x 83 mm
72 g

COMPATIBILITÀ

Compatibile con UVC/plug-and-play

CONTENUTO DELLA CONFEZIONE

Unità altoparlante e videocamera MeetUp

Telecomando

Cavo da 5 m

Alimentatore

Staffa e componenti per montaggio a parete

CERTIFICAZIONI

Certificazione Skype® for Business, Windows, Mac, Microsoft Cortana e compatibilità con Cisco Jabber™²

GARANZIA

Due anni di garanzia limitata sull'hardware

DOWNLOAD DEL SOFTWARE

Progettata per garantire la compatibilità con il driver USB Video Class del sistema operativo integrato

L'app delle impostazioni della videocamera opzionale offre le seguenti funzionalità:

Impostazioni dell'immagine della videocamera

Panoramica, inclinazione e zoom

Per il download, accedere al sito:
www.logitech.com/support/MeetUp

REQUISITI DI SISTEMA

Windows 7, Windows 8.1 o Windows 10

Mac OS X® 10.10 o versioni successive

Google Chromebook™ versione 29.0.1547.70, piattaforma 4319.79.0 con:

Processore Intel® Core 2 Duo a 2,4 GHz

Almeno 2 GB di RAM

Porta USB 2.0 (USB 3.0 necessaria per video 4K)

Per ulteriori informazioni visitare il sito Web www.logitech.com/MeetUp

Per ordinazioni o altre domande, rivolgetevi al fornitore di fiducia.

Data di pubblicazione: maggio 2017

Logitech Europe S.A., EPFL - Quartier de l'Innovation
CH-1015 Losanna

¹ Cavo USB 3.0 richiesto, non incluso.

² Visitare il sito www.logitech.com/ciscocompatibility per la versione più recente

© 2017 Logitech. Logitech, il logo Logitech e altri marchi Logitech sono di proprietà di Logitech e possono essere marchi registrati.

Tutti gli altri marchi registrati appartengono ai rispettivi proprietari. Logitech non si assume alcuna responsabilità per errori eventualmente contenuti nel presente documento. Le informazioni su prodotto, prezzo e funzionalità contenute nel presente documento sono soggette a modifiche senza preavviso.

DIMENSIONI

Unità principale

Altezza: 104 mm
Larghezza: 400 mm
Profondità: 85 mm
Peso: 1,04 kg

Telecomando

Altezza: 83 mm
Larghezza: 83 mm
Profondità: 10 mm

REQUISITI DI SISTEMA

Windows® 7, Windows 8,1 o Windows 10

macOS 10.10 o versioni successive

Porta USB 2.0 (porta e cavo USB 3.0 necessari per video 4K)

TECNOLOGIE RIGHTSENSE

Tecnologie avanzate e innovazioni del design che migliorano, facilitano e automatizzano la collaborazione video.

RightLight

Compensazione scarsa luminosità
Riduzione dei disturbi video
Ottimizzazione della saturazione con luce scarsa

RightSight

Rilevamento di persone
Inquadratura automatica dei partecipanti all'inizio della riunione
Inquadratura automatica dei partecipanti su richiesta
L'inquadratura si reimposta automaticamente quando i partecipanti entrano, escono o cambiano posizione

RightSound

Intelligenza artificiale con apprendimento automatico per distinguere le voci umane da altri suoni
AEC (Acoustic Echo Cancellation)
VAD (Voice Activity Detector)
Eliminazione del rumore di fondo
Regolazione automatica del volume per voci alte e basse
L'algoritmo di limitazione dei picchi elimina anche il clipping temporaneo dell'altoparlante per impedire le distorsioni
Custodia antivibrante

COMPATIBILITÀ E INTEGRAZIONI

Connettività USB plug and play
Certificazione per Skype™ for Business e Microsoft Teams
Certificazione Zoom™
Certificazione Fuze™
Certificazione per hardware Google Hangouts Meet
Microsoft Cortana®
Cisco Jabber®
Compatibile con BlueJeans, BroadSoft™, GoToMeeting™, Vido™ e altre applicazioni per videoconferenze, registrazione e trasmissione che supportano le videocamere USB

SPECIFICHE TECNICHE

Videocamera

Obiettivo personalizzato Logitech con zoom HD 5x e panoramica (+/- 25°) e inclinazione (+/- 15°) motorizzate
Campo visivo: Diagonale: 120°, orizzontale 113°, verticale 80,7°
Copertura totale stanza (campo visivo + panoramica e inclinazione): 163° ampiezza x 110° altezza
3 preimposizioni di posizione della videocamera
Inquadratura automatica RightSight: Richiede Windows 10 a 64 bit o macOS 10.14 o versione successiva

Prestazioni video

Videochiamate ad alta definizione Ultra HD 4K (fino a 3840 x 2160 pixel a 30 fps con cavo USB 3.0 venduto separatamente)
Videochiamate in Full HD con risoluzione a 1080p (fino a 1920 x 1080 pixel a 30 fps)
Videochiamate HD 720p (fino a 1280 x 720 pixel a 30 fps)

Microfono

Microfono integrato con 3 elementi beamforming
Gamma di rilevamento

- MeetUp: 4 m
- Con microfono di espansione opzionale: 5 m

Sensibilità: -27 dB
Risposta in frequenza del microfono: 90Hz-16 kHz per una riproduzione piena della voce ed elevata intelligibilità del parlato senza rumore di fondo
Prestazioni beamforming: L'algoritmo factory-paired di beamforming broadside a bassissima distorsione, direziona i microfoni verso il relatore per un rilevamento vocale e una riduzione del rumore ottimizzati
AEC (Acoustic Echo Cancellation)
VAD (Voice Activity Detector)
Microfono con eliminazione dei rumori di fondo
Velocità dati microfono: Frequenza di campionamento 32 kHz
Numero di partecipanti consigliato: 6
Numero di partecipanti consigliato con microfono di espansione: 8

Altoparlante

Volume regolabile fino a 95 dB SPL a 0,5 metri di picco
Sensibilità altoparlante 86,5+/-3 dB SPL a 0,5 metri
Distorsione: 200-300Hz < 3%, 3000 Hz -10kHz < 1%
Il contenitore antivibrazione in attesa di brevetto migliora la chiarezza della voce limitando la trasmissione del suono agli spazi adiacenti

Generale

Tecnologia wireless Bluetooth
Telecomando RF
Supporto da tavolo/a parete integrato; supporto opzionale per montaggio su TV disponibile
Kensington Security Slot

CONTENUTO DELLA CONFEZIONE

Videocamera per videoconferenze MeetUp
Telecomando
Cavo USB 2.0: 5 m
Alimentatore
Componenti vari e per il montaggio a parete
Documentazione per l'utente

INFORMAZIONI SULLA GARANZIA

Standard: 2 anni di garanzia limitata sull'hardware inclusa
Estesa: Garanzia aggiuntiva di un anno disponibile al momento dell'acquisto dell'hardware.
Contatta il tuo rivenditore per informazioni sulla disponibilità.

CODICE PRODOTTO

960-001102



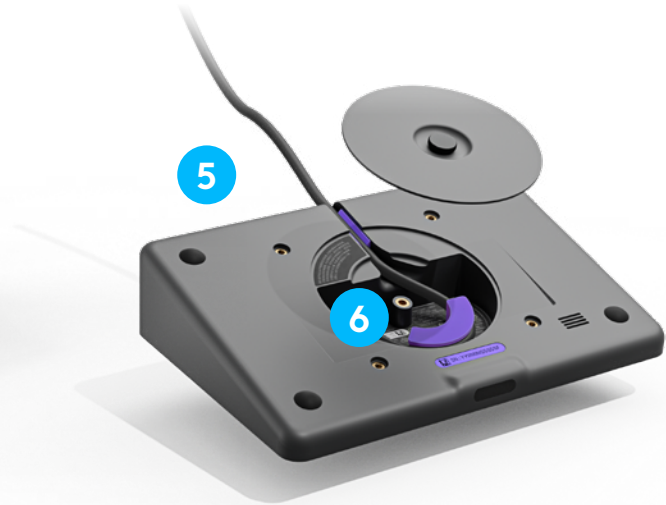
HOJA DE DATOS **LOGITECH TAP IP**

Logitech Tap IP es un mando táctil conectado a la red diseñado para soluciones Logitech para salas de reunión que permite incorporarse a las reuniones con un solo toque. Gracias a su distribución de cables despejada y a la variedad de montajes disponibles, Tap IP se instala fácilmente y se mantiene en funcionamiento.

MANDO TÁCTIL PARA SALAS DE REUNIÓN CON CONECTIVIDAD POE

Lejos de ser un simple mando táctil para salas de reunión, Logitech Tap IP le ayuda a lograr una experiencia de usuario uniforme y fluida en toda la implementación de videoconferencia.

Este mando táctil de diseño específico tiene el aspecto más idóneo gracias a una pantalla grande de 10,1" y un perfil elegante y discreto. Saque provecho de su conexión de alimentación a través de Ethernet (PoE) y su amplia gama de opciones de montaje para instalar el mando táctil en cualquier parte de la sala. Evite las desconexiones accidentales con ayuda del sistema integrado de retención de cables y alivio de tensión; además, disfrute de la tranquilidad de saber que todas las salas están listas para la próxima reunión de vídeo.



FÁCIL DE USAR

- 1 **Incorporación con un solo toque:** inicie reuniones e incorpórese a ellas fácilmente con un solo toque.
- 2 **Pantalla táctil de 10,1”:** pantalla táctil de gran tamaño y capacidad de respuesta a prueba de huellas dactilares para ofrecer una legibilidad alta; además, está sellada para proteger los componentes.
- 3 **Sensor de movimiento:** el sensor de movimiento integrado permite estar siempre listo cuando se acerca un usuario y ahorra energía cuando está inactivo.
- 4 **Perfil bajo elegante:** el cómodo ángulo de 14° permite una visión fácil y proporciona un aspecto en la sala sin obstrucciones.

FÁCIL DE INSTALAR

- 5 **Un solo cable PoE:** al tener solo un cable para la alimentación y los datos, se puede colocar en cualquier parte de la sala, independientemente del sistema de la sala y sin necesidad de tender cables largos.
- 6 **Distribución de cables despejada:** el sistema integrado de retención de cables y alivio de tensión oculta el cable PoE por completo dentro de su caja, además de asegurarlo para evitar desconexiones inoportunas.
- 7 **Varias opciones de montaje:** fije Tap IP en casi cualquier lugar de la sala con los soportes elevador, de mesa y pared disponibles, que permiten una colocación cómoda cerca de los participantes que se encuentran en la sala.



Eleve el ángulo de visión con el soporte elevador de Tap.



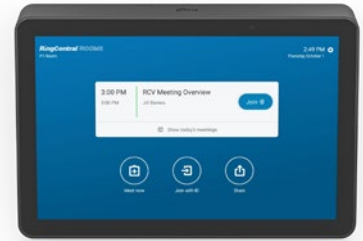
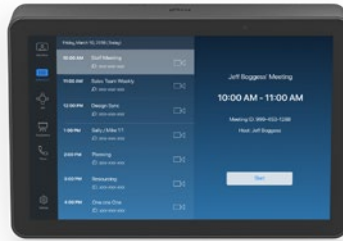
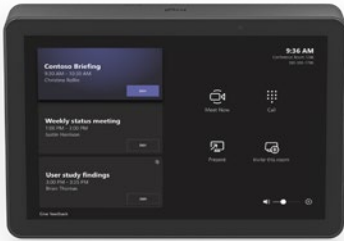
Colóquelo en posición horizontal y fíjelo en su sitio con el soporte de mesa de Tap.



Ahorre espacio en la mesa con el soporte de pared de Tap.

ELIJA SU PLATAFORMA

Tap IP se puede configurar con los principales servicios de videoconferencia para ofrecer una experiencia de reunión uniforme y fluida en toda la implementación.



REUNIONES DE VÍDEO PARA CUALQUIER SALA

Transforme fácilmente salas de reunión en espacios de video colaboración con Tap IP y las soluciones Logitech para salas de reunión. Comience con las soluciones preconfiguradas que incluyen barras de vídeo, cámaras para conferencias, ordenadores y otros dispositivos; además, añada paneles de planificación, pizarras digitales y accesorios para impulsar una colaboración eficaz. Para obtener más información, visite logitech.com/room-solutions.

Se adapta a salas de prácticamente cualquier forma o tamaño

Desde el interior hasta el exterior de la sala, las soluciones Logitech para salas de reunión funcionan con las plataformas de nuestros *partners* para ofrecer una experiencia de reunión uniforme y fluida.



Equipe sus salas de reunión

Las soluciones Logitech para salas de reunión incluyen todo lo necesario para crear y personalizar las salas de reunión de vídeo.

Incluyen Tap Scheduler, Tap IP, RoomMate, Scribe y nuestras barras de vídeo y cámaras para conferencias Rally.



ESPECIFICACIONES DE PRODUCTO

<p>Dispositivo: Altura x anchura x profundidad total 2,21 x 9,69 x 6,74 in 56,1 x 246,2 x 171,3 mm 1,0 kg (2,2 lbs)</p>	<p>Pantalla táctil Pantalla diagonal de 10,1” Ángulo de pantalla: 14° Ángulo de visión: 85° (arriba/abajo/izquierda/derecha) Resolución: 1280 x 800 Tipo de pantalla: IPS (conmutación en el plano)</p>	<p>Panel LCD con retroiluminación LED Multitáctil capacitiva de 10 puntos Brillo: 400 nits Contraste: 1000:1 Resistente a las huellas dactilares: revestimiento oleofóbico</p>
ALIMENTACIÓN Y PUERTOS	INTERFACES	CONTENIDO DE LA CAJA
<p>Dispositivo de alimentación a través de Ethernet (PoE), IEEE 802.3af Tipo 1, Clase 3 Ethernet: 10/100 mbps WiFi: 802.11a/b/g/n/ac Bluetooth 5.0</p>	<p>Sistema interno de retención de cables y alivio de tensión Altavoz ultrasónico integrado Sensor de movimiento PIR integrado Acelerómetro integrado Sensor de luz ambiental integrado 100 mm x 100 mm; VESA FDMI</p>	<p>Mando táctil Tap IP Tornillos de montaje VESA (4) Paño de microfibra Documentación</p>
COMPATIBILIDAD Y CERTIFICACIONES	CONDICIONES DEL ENTORNO	ACCESORIOS OPCIONALES
<p>Logitech Tap IP está certificado y es compatible como mando táctil para soluciones de salas de videoconferencia como, por ejemplo: Microsoft Teams en Android Zoom Rooms (cualquiera) RingCentral Rooms™ Visite el sitio web www.logitech.com/support/tap-compatibility para consultar la información más reciente sobre compatibilidad y certificaciones.</p>	<p>Temperatura de funcionamiento: 0 °C a 40 °C Temperatura de almacenamiento: -40 °C a 70 °C Humedad: 10 % al 95 %</p>	<p>Pieza de soporte de mesa Pieza de soporte elevador Pieza de soporte de pared</p>
	SEGURIDAD	ADMINISTRACIÓN DE DISPOSITIVOS
	<p>Cifrado de disco completo: AES-128 Cifrado de datos: claves simétricas, infraestructura de clave pública (PKI) Identidad de dispositivos: protección mediante confirmación de dispositivos Protección mediante clave: Arm TrustZone, RPMP Seguridad del dispositivo: bloqueo Kensington</p>	<p>Supervise y gestione con las plataformas de administración remota Logitech Sync, el Centro de administración de Microsoft Teams y la Administración de dispositivos de Zoom.</p>
GARANTÍA		NÚMEROS DE REFERENCIA
	<p>Asegure su tranquilidad durante el típico ciclo de depreciación y sustitución de la mayoría de los equipos de salas de conferencias mediante la compra de una garantía ampliada, que añade un año adicional a la garantía original de dos años del fabricante de Logitech. Póngase en contacto con su distribuidor para averiguar su disponibilidad. Incluye dos años de garantía limitada de <i>hardware</i></p>	<p>Logitech Tap IP en color grafito 952-000085 Logitech Tap IP en color blanco 952-000088</p>



www.logitech.com/TapIP

Póngase en contacto con su distribuidor o con nosotros en www.logitech.com/vcsales

Logitech Americas
 7700 Gateway Blvd.
 Newark, CA 94560, Estados Unidos

Logitech Europe S.A.
 EPFL - Quartier de l'Innovation
 Daniel Borel Innovation Center
 CH - 1015 Lausana (Suiza)

Logitech Asia Pacific Ltd.
 Tel.: 852-2821-5900
 Fax: 852-2520-2230

© 2021 Logitech. Logitech, el logotipo de Logitech y las demás marcas de Logitech pertenecen a Logitech y pueden estar registradas. Las demás marcas comerciales pertenecen a sus respectivos propietarios. Logitech no asume ninguna responsabilidad por la presencia de posibles errores en esta publicación. La información de producto, precios y características aquí contenida está sujeta a posibles cambios sin previo aviso.

Publicación: septiembre de 2021



HOJA DE DATOS

LOGITECH ROOMMATE

Convierta cualquier espacio en una sala de videoconferencias basada en *appliances* con RoomMate, un *appliance* diseñado específicamente para la video colaboración. RoomMate funciona con CollabOS, el sistema operativo unificador de los *appliances* de barra de vídeo de Logitech, que permite una implementación sencilla y coherente en todas las salas de reunión.

APPLIANCE COLLABOS PARA CÁMARAS PARA CONFERENCIAS Y PERIFÉRICOS DE SOLUCIONES PARA SALAS DE REUNIÓN COMPATIBLES

Al conectar RoomMate con MeetUp o un sistema Rally, el equipo de TI puede implementar Microsoft Teams Rooms en Android, Zoom Rooms Appliances u otras soluciones de videoconferencia en cualquier espacio de reunión. Para salas con sistemas de audio personalizados, RoomMate es compatible con partners seleccionados como Biamp, QSC y Shure.

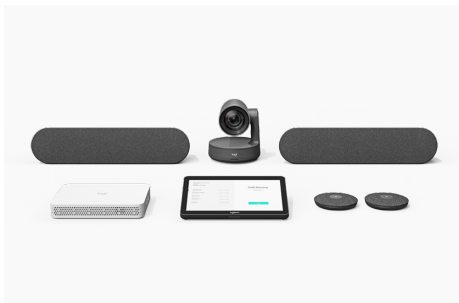
RoomMate está diseñado para la implementación y la administración a escala. En un formato de perfil bajo, RoomMate ofrece todas las capacidades necesarias para videoconferencias en HD con una o dos pantallas y se puede montar de forma segura y fuera de la vista. Supervise y administre fácilmente RoomMate junto con otros dispositivos a través de Logitech Sync, el centro de administración de Teams o Zoom Device Management.



Logitech RoomMate con sistema Rally Plus

DISEÑADO PARA LA VIDEOCOLABORACIÓN

RoomMate ejecuta CollabOS, que le permite implementar fácilmente Microsoft Teams Rooms en Android, Zoom Rooms Appliances y otros servicios de videoconferencia líderes.



VERSATILIDAD MODULAR

Convierta cualquier espacio en una sala de videoconferencias basada en *appliances*. Conecte el sistema modular Rally o MeetUp a RoomMate y añada un controlador táctil Logitech Tap, una cámara de pizarra Scribe* y otros dispositivos de colaboración a sus salas de reunión.



CONEXIONES POTENTES

Con su diseño elegante y compacto, RoomMate ofrece toda la potencia que necesita para realizar videoconferencias en HD en salas con una o dos pantallas.



FLEXIBLE, ORGANIZADO Y SEGURO

Monte RoomMate de forma segura y fuera de la vista. El soporte para ordenador opcional permite realizar una instalación discreta y retener los cables detrás de la pantalla, dentro de un armario o debajo de la mesa.

* La compatibilidad de Scribe puede variar; consulte <https://prosupport.logi.com/hc/es/articles/1500008982741> para obtener la información más reciente.

PARTNERS DE AUDIO VERIFICADOS

Use el sistema de audio que prefiera. Cuando empareje RoomMate con MeetUp o un sistema Rally, el audio de la cámara para conferencias será el predeterminado. O también podrá elegir un sistema de audio verificado de *partners* seleccionados cuando use RoomMate junto con la cámara Rally.

biamp.

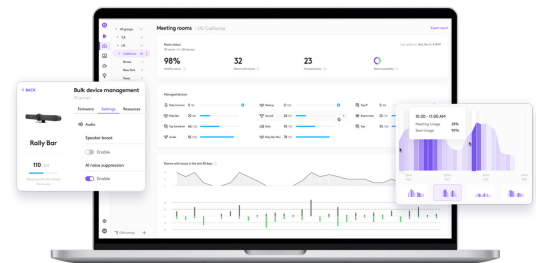
QSC

SHURE



FACILIDAD DE ADMINISTRACIÓN

Administre fácilmente sus dispositivos de videoconferencia Logitech con Logitech Sync. Supervise el estado de la sala, implemente actualizaciones y modifique la configuración desde una única plataforma basada en la nube. Además, con Sync Insights, puede conocer el uso de los espacios de reunión en un período de tiempo.



DISEÑO PARA LA VIDEOCOLABORACIÓN

Implemente soluciones de colaboración con vídeo a escala con CollabOS, el sistema operativo seguro con el que funcionan los *appliances* Logitech y dispositivos seleccionados.



GENERAL		INTERFACES
<p>Modo appliance: compatible con Microsoft Teams Rooms en Android, Zoom Rooms, RingCentral Rooms. Para obtener la información más reciente sobre certificaciones y compatibilidad, consulte www.logitech.com/support/vc-certifications.</p> <p><i>Hardware</i> certificado: compatible con Logitech MeetUp, cámara Rally, sistema Rally, sistema Rally Plus, Tap, Tap IP</p> <p><i>Hardware</i> verificado: compatible con TesiraFORTÉ X 400 de Biamp, Q-SYS Core 8 Flex de QSC, IntelliMix P300 de Shure. Para obtener la información más reciente sobre productos compatibles, póngase en contacto con su <i>partner</i> preferido.</p> <p>Compatibilidad con protocolo de red: IPv4, IPv6</p> <p>Compatibilidad de proxy: Proxy basado en IP, Proxy basado en FQDN, Proxy usando archivo PAC</p>		<p>Salida HDMI: 2</p> <p>Entrada HDMI: 1</p> <p>USB: 3 de tipo A</p> <p>Red: 10/100/1G Ethernet</p> <p>WiFi: 802.11a/b/g/n/ac</p>
CONTENIDO DE LA CAJA		DIMENSIONES
Logitech RoomMate	Soporte	Altura: 34,5 mm
Fuente de alimentación	Mando a distancia	Anchura: 161 mm
Cable de CA	Documentación del usuario	Profundidad: 211 mm
ALIMENTACIÓN Y CABLES		SEGURIDAD
<p>Fuente de alimentación: detección automática</p> <p>Voltaje/potencia de funcionamiento: 100-240 V, 19 V, 4,74 A</p> <p>Dimensiones de fuente de alimentación: 127 mm x 51 mm x 30 mm</p> <p>Cable de CC: 1,5 m</p> <p>Cable de CA: 1 m</p>		<p>Cifrado de disco completo: AES-128</p> <p>Cifrado de datos: claves simétricas, infraestructura de clave pública (PKI)</p> <p>Identidad de dispositivos: protección mediante atestación de estado de dispositivos</p> <p>Acceso a dispositivos: autenticación mediante API</p> <p>Protección mediante clave: Arm TrustZone, RPMP</p> <p>Seguridad del dispositivo: conector de seguridad Kensington</p>
SOFTWARE		CONDICIONES DEL ENTORNO
<p>Sistema operativo: Logitech CollabOS 1.4 o posteriores</p> <p>Gestión de dispositivos: Logitech Sync y plataformas de administración de dispositivos compatibles</p>		<p>Temperatura de funcionamiento: 0° a 40° C</p> <p>Temperatura de almacenamiento: -40° a 70° C</p> <p>Humedad: 10 % al 95 %</p>
GARANTÍA		NÚMEROS DE REFERENCIA
<p>Estándar: incluye dos años de garantía limitada de <i>hardware</i></p> <p>Ampliada: garantías adicionales de un año y tres años disponibles en el momento de la compra del <i>hardware</i>. Póngase en contacto con su distribuidor para confirmar la disponibilidad.</p>		<p>Logitech RoomMate: 950-000084</p> <p>Garantía ampliada: 994-000139 (1 año), 994-000170 (3 años)</p>



www.logitech.com/RoomMate

Póngase en contacto con su distribuidor o con nosotros en www.logitech.com/vcsales

Logitech Americas
7700 Gateway Blvd.
Newark, CA 94560, Estados Unidos

Logitech Europe S.A.
EPFL - Quartier de l'Innovation
Daniel Borel Innovation Center
CH - 1015 Lausana (Suiza)

Logitech Asia Pacific Ltd.
Tel.: 852-2821-5900
Fax: 852-2520-2230

© 2021 Logitech. Logitech, el logotipo de Logitech y las demás marcas de Logitech pertenecen a Logitech y pueden estar registradas. Las demás marcas comerciales pertenecen a sus respectivos propietarios. Logitech no asume ninguna responsabilidad por la presencia de posibles errores en esta publicación. La información de producto, precios y características aquí contenida está sujeta a posibles cambios sin previo aviso.

Publicado en noviembre de 2021