

Logitech RoomMate + MeetUp + Tap IP(991-000411)

Logitech RoomMate + MeetUp + Tap IP - Kit per videoconferenza (Logitech MeetUp,Logitech Tap IP)



Specifiche principali

Descrizione Prodotto	Logitech RoomMate + MeetUp + Tap IP - kit per videoconferenza
Tipo di dispositivo	Kit per videoconferenza
Contenuto kit	Logitech MeetUp,Logitech Tap IP
Dimensioni (LxPxH)	16.1 cm x 21.1 cm x 3.45 cm
Localizzazione	Europa
Ingresso video	Videocamera digitale - SuperSpeed USB 3.0
Ingresso audio	Tre microfoni
Uscita audio	Altoparlanti
Dispositivo di input	Telecomando,sensore di movimento (senza fili,cablato)
Networking	Ethernet, Fast Ethernet, Gigabit Ethernet, IEEE 802.11b, IEEE 802.11a, IEEE 802.11g, IEEE 802.11n, IEEE 802.11ac
Alimentazione	100-240 V c.a. V
Garanzia del produttore	2 anni di garanzia

Specifiche estese

Generale

Tipo di dispositivo	Kit per videoconferenza
Contenuto kit	Logitech MeetUp,Logitech Tap IP
Larghezza	16.1 cm
Profondità	21.1 cm
Altezza	3.45 cm
Localizzazione	Europa

Ingresso video

Tipo	Videocamera digitale (colore) - integrato
Tipo interfaccia	SuperSpeed USB 3.0
Risoluzione acquisizione video digitale	1280 x 720,1920 x 1080,3840 x 2160

Ingresso audio

Tipo	Tre microfoni - integrato
------	---------------------------

Uscita audio

Tipo	Altoparlanti
------	--------------

Dispositivo di input

Tipo	Telecomando,sensore di movimento
Tecnologia di connessione	Senza fili,cablato

Networking

Tecnologia di connessione	Senza fili,cablato
Data Link Protocol	Ethernet,Fast Ethernet,Gigabit Ethernet,IEEE 802.11b,IEEE 802.11a,IEEE 802.11g,IEEE 802.11n,IEEE 802.11ac
Caratteristiche	Tecnologia MU-MIMO,slot di sicurezza (compatibile con chiusura di sicurezza Kensington)
Standard di conformità	IEEE 802.11b,IEEE 802.11a,IEEE 802.11g,IEEE 802.11n,IEEE 802.11ac

Espansione/connettività

Interfacce	1 x audio / video - ingresso HDMI 2 x audio / video - uscita HDMI 1 x rete - Ethernet 10Base-T/100Base-TX/1000Base-T - RJ-45 3 x SuperSpeed USB 3.0
------------	--

Miscellanea

Kit montaggio	Incluso
Standard di conformità	AES-128

Alimentazione

Dispositivi di alimentazione	Alimentatore - esterno
Tensione richiesta	100-240 V c.a. V

Garanzia del produttore

Servizi e supporto	Garanzia limitata - 2 anni
--------------------	----------------------------

Parametri ambientali

Temperatura min esercizio	0 °C
Temperatura max esercizio	40 °C
Umidità ambiente operativo	10 - 95%

Si declina ogni responsabilità relativa ad omissioni o errori relativi alle informazioni e le specifiche tecniche riportate nella scheda prodotto.

logitech

GRANDANGOLO ECCEZIONALE PER AMBIENTI DI PICCOLE DIMENSIONI.



Logitech MeetUp

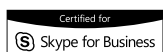
Logitech® MeetUp è la straordinaria videocamera per videoconferenze progettata appositamente per sale riunioni di piccole dimensioni e salette. Con un grandangolo con campo visivo da 120°, MeetUp consente di inquadrare facilmente tutti i partecipanti alla riunione. L'obiettivo a bassa distorsione progettato da Logitech, l'ottica 4K Ultra HD, tre impostazioni predefinite della

videocamera e altre funzioni ottimizzate rendono le collaborazioni ancora più realistiche.

L'audio integrato di MeetUp è ottimizzato per l'acustica nelle sale di piccole dimensioni, per prestazioni davvero eccezionali. I tre microfoni con tecnologia beamforming direzionati orizzontalmente e l'altoparlante personalizzabile

garantiscono un audio straordinario per qualsiasi riunione.

Con il suo design compatto all-in-one che riduce al minimo l'ingombro dei cavi, MeetUp è un'intuitiva soluzione USB e plug-and-play completamente compatibile con qualsiasi applicazione software di videoconferenza e servizio cloud, compresi quelli già in uso.



BlueJeans

lifesize.

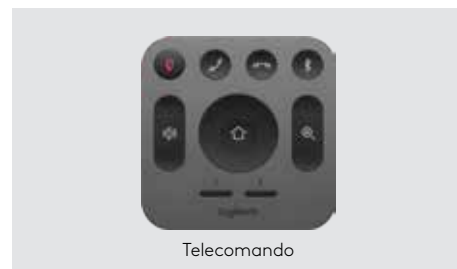
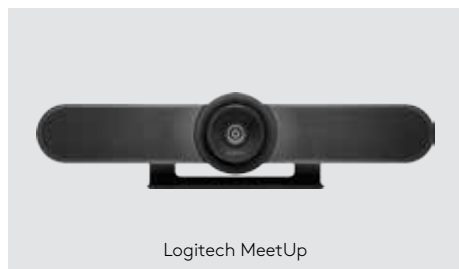
zoom



broadsoft

Cisco Compatible

Logitech MeetUp



FUNZIONALITÀ & VANTAGGI

Grandangolo con campo visivo da 120°

Consente di inquadrare tutti i presenti alla riunione, anche i partecipanti vicini alla fotocamera o seduti ai lati della stanza.

Sensore di immagine 4K Ultra HD

Supporta molteplici risoluzioni, tra cui 4K (Ultra HD),¹ 1080p (Full HD) e 720p (HD) per supportare al meglio la qualità offerta dall'applicazione e dal monitor in uso.

Ottica ultra nitida

La tecnologia avanzata dell'obiettivo Logitech garantisce una qualità video straordinaria, con risoluzione, velocità, fluidità, bilanciamento del colore e dettagli veramente fantastici.

3 microfoni e altoparlante personalizzabile

I tre microfoni laterali omnidirezionali con tecnologia beamforming, con eliminazione di eco e rumore e l'altoparlante personalizzabile sono stati ottimizzati appositamente per le sale riunione di piccole dimensioni.

Rotazione/inclinazione motorizzata

Amplia ulteriormente il campo visivo, fino a 170°, per visualizzare al meglio la lavagna o altre zone di interesse.

Soluzione completa

Soluzione completa e compatta in grado di occupare poco spazio e ridurre al minimo l'ingombro dei cavi.

Zoom 5X HD

Per primi piani straordinariamente nitidi di piccoli oggetti e contenuto delle lavagne con dettagli e chiarezza eccezionali.

3 impostazioni predefinite videocamera

Seleziona fino a tre posizioni preimpostate della videocamera e alternarle premendo un pulsante del telecomando.

Tecnologia wireless Bluetooth®

Connettiti a un dispositivo Bluetooth per chiamate dall'audio eccezionale.

Compatibile con il microfono di espansione

Il microfono di espansione opzionale aumenta il raggio d'azione da 2,4 m (8') a 3,7 m (12').

Numerose opzioni di fissaggio

Per prestazioni davvero eccezionali, installa la videocamera MeetUp dove preferisci: sulla scrivania, a parete o sul monitor.

Telecomando RF

Comanda in modo semplice le funzioni di panoramica/inclinazione/zoom durante i meeting senza la necessità di una traiettoria ottica diretta.

Connettività USB plug and play

Si connette in tutta semplicità a dispositivi PC, Mac® e Chrome™ senza dover installare alcun software.

Kensington® Security Slot

Lo slot Kensington consente di tenere il dispositivo al sicuro tramite un blocco anti-furto.

Compatibile con la maggior parte delle applicazioni per videoconferenze

Compatibile con praticamente qualsiasi applicazione software per videoconferenze, incluse quelle già in uso.

CARATTERISTICHE TECNICHE

MeetUp

N. parte: 960-001102
Codice EAN: 5099206072060

ACCESSORI OPZIONALI

Microfono di espansione per MeetUp

N. parte: 989-000405
Codice EAN: 097855131171

Supporto di montaggio su TV per MeetUp

N. parte: 989-001498

DIMENSIONI DEL PRODOTTO E PESO

Videocamera

400 x 104 x 85 mm
1,04 kg

Telecomando

83 x 10 x 83 mm
72 g

COMPATIBILITÀ

Compatibile con UVC/plug-and-play

CONTENUTO DELLA CONFEZIONE

Unità altoparlante e videocamera MeetUp

Telecomando

Cavo da 5 m

Alimentatore

Staffa e componenti per montaggio a parete

CERTIFICAZIONI

Certificazione Skype® for Business, Windows, Mac, Microsoft Cortana e compatibilità con Cisco Jabber™²

GARANZIA

Due anni di garanzia limitata sull'hardware

DOWNLOAD DEL SOFTWARE

Progettata per garantire la compatibilità con il driver USB Video Class del sistema operativo integrato

L'app delle impostazioni della videocamera opzionale offre le seguenti funzionalità:

Impostazioni dell'immagine della videocamera

Panoramica, inclinazione e zoom

Per il download, accedere al sito:
www.logitech.com/support/MeetUp

REQUISITI DI SISTEMA

Windows 7, Windows 8.1 o Windows 10

Mac OS X® 10.10 o versioni successive

Google Chromebook™ versione 29.0.1547.70, piattaforma 4319.79.0 con:

Processore Intel® Core 2 Duo a 2,4 GHz

Almeno 2 GB di RAM

Porta USB 2.0 (USB 3.0 necessaria per video 4K)

Per ulteriori informazioni visitare il sito Web www.logitech.com/MeetUp

Per ordinazioni o altre domande, rivolgetevi al fornitore di fiducia.

Data di pubblicazione: maggio 2017

Logitech Europe S.A., EPFL - Quartier de l'Innovation
CH-1015 Losanna

¹ Cavo USB 3.0 richiesto, non incluso.

² Visitare il sito www.logitech.com/ciscocompatibility per la versione più recente

© 2017 Logitech. Logitech, il logo Logitech e altri marchi Logitech sono di proprietà di Logitech e possono essere marchi registrati.

Tutti gli altri marchi registrati appartengono ai rispettivi proprietari. Logitech non si assume alcuna responsabilità per errori eventualmente contenuti nel presente documento. Le informazioni su prodotto, prezzo e funzionalità contenute nel presente documento sono soggette a modifiche senza preavviso.

DIMENSIONI

Unità principale

Altezza: 104 mm
Larghezza: 400 mm
Profondità: 85 mm
Peso: 1,04 kg

Telecomando

Altezza: 83 mm
Larghezza: 83 mm
Profondità: 10 mm

REQUISITI DI SISTEMA

Windows® 7, Windows 8,1 o Windows 10

macOS 10.10 o versioni successive

Porta USB 2.0 (porta e cavo USB 3.0 necessari per video 4K)

TECNOLOGIE RIGHTSENSE

Tecnologie avanzate e innovazioni del design che migliorano, facilitano e automatizzano la collaborazione video.

RightLight

Compensazione scarsa luminosità
Riduzione dei disturbi video
Ottimizzazione della saturazione con luce scarsa

RightSight

Rilevamento di persone
Inquadratura automatica dei partecipanti all'inizio della riunione
Inquadratura automatica dei partecipanti su richiesta
L'inquadratura si reimposta automaticamente quando i partecipanti entrano, escono o cambiano posizione

RightSound

Intelligenza artificiale con apprendimento automatico per distinguere le voci umane da altri suoni
AEC (Acoustic Echo Cancellation)
VAD (Voice Activity Detector)
Eliminazione del rumore di fondo
Regolazione automatica del volume per voci alte e basse
L'algoritmo di limitazione dei picchi elimina anche il clipping temporaneo dell'altoparlante per impedire le distorsioni
Custodia antivibrante

COMPATIBILITÀ E INTEGRAZIONI

Connettività USB plug and play
Certificazione per Skype™ for Business e Microsoft Teams
Certificazione Zoom™
Certificazione Fuze™
Certificazione per hardware Google Hangouts Meet
Microsoft Cortana®
Cisco Jabber®
Compatibile con BlueJeans, BroadSoft™, GoToMeeting™, Vido™ e altre applicazioni per videoconferenze, registrazione e trasmissione che supportano le videocamere USB

SPECIFICHE TECNICHE

Videocamera

Obiettivo personalizzato Logitech con zoom HD 5x e panoramica (+/- 25°) e inclinazione (+/- 15°) motorizzate
Campo visivo: Diagonale: 120°, orizzontale 113°, verticale 80,7°
Copertura totale stanza (campo visivo + panoramica e inclinazione): 163° ampiezza x 110° altezza
3 preimposizioni di posizione della videocamera
Inquadratura automatica RightSight: Richiede Windows 10 a 64 bit o macOS 10.14 o versione successiva

Prestazioni video

Videochiamate ad alta definizione Ultra HD 4K (fino a 3840 x 2160 pixel a 30 fps con cavo USB 3.0 venduto separatamente)
Videochiamate in Full HD con risoluzione a 1080p (fino a 1920 x 1080 pixel a 30 fps)
Videochiamate HD 720p (fino a 1280 x 720 pixel a 30 fps)

Microfono

Microfono integrato con 3 elementi beamforming
Gamma di rilevamento

- MeetUp: 4 m
- Con microfono di espansione opzionale: 5 m

Sensibilità: -27 dB
Risposta in frequenza del microfono: 90Hz-16 kHz per una riproduzione piena della voce ed elevata intelligibilità del parlato senza rumore di fondo
Prestazioni beamforming: L'algoritmo factory-paired di beamforming broadside a bassissima distorsione, direziona i microfoni verso il relatore per un rilevamento vocale e una riduzione del rumore ottimizzati
AEC (Acoustic Echo Cancellation)
VAD (Voice Activity Detector)
Microfono con eliminazione dei rumori di fondo
Velocità dati microfono: Frequenza di campionamento 32 kHz
Numero di partecipanti consigliato: 6
Numero di partecipanti consigliato con microfono di espansione: 8

Altoparlante

Volume regolabile fino a 95 dB SPL a 0,5 metri di picco
Sensibilità altoparlante 86,5+/-3 dB SPL a 0,5 metri
Distorsione: 200-300Hz < 3%, 3000 Hz -10kHz < 1%
Il contenitore antivibrazione in attesa di brevetto migliora la chiarezza della voce limitando la trasmissione del suono agli spazi adiacenti

Generale

Tecnologia wireless Bluetooth
Telecomando RF
Supporto da tavolo/a parete integrato; supporto opzionale per montaggio su TV disponibile
Kensington Security Slot

CONTENUTO DELLA CONFEZIONE

Videocamera per videoconferenze MeetUp
Telecomando
Cavo USB 2.0: 5 m
Alimentatore
Componenti vari e per il montaggio a parete
Documentazione per l'utente

INFORMAZIONI SULLA GARANZIA

Standard: 2 anni di garanzia limitata sull'hardware inclusa
Estesa: Garanzia aggiuntiva di un anno disponibile al momento dell'acquisto dell'hardware.
Contatta il tuo rivenditore per informazioni sulla disponibilità.

CODICE PRODOTTO

960-001102



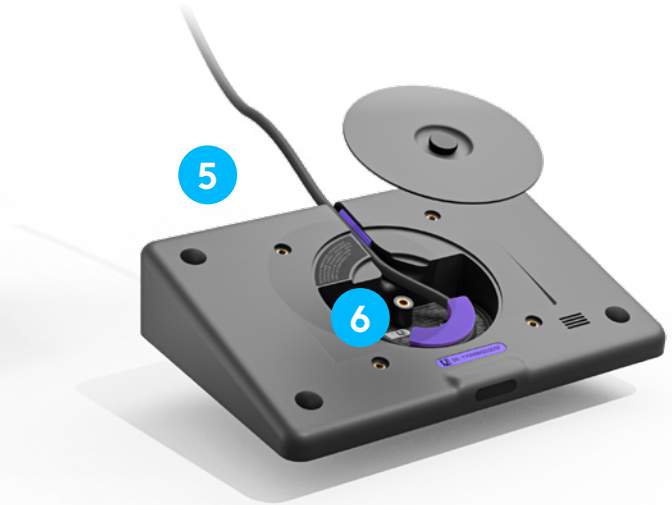
FICHE TECHNIQUE **LOGITECH TAP IP**

Avec Logitech Tap IP, contrôleur tactile connecté au réseau créé dans le cadre de solutions Logitech pour salle, il suffit de cliquer sur une seule touche pour démarrer une réunion. Grâce à une gestion soignée des câbles et une gamme de fixations variée, Tap IP s'installe facilement et reste opérationnel.

CONTRÔLEUR TACTILE DE SALLE DE RÉUNION AVEC CONNECTIVITÉ POE

Plus qu'un simple contrôleur tactile de salle de réunion, Logitech Tap IP vous permettra de vivre une expérience utilisateur cohérente et fluide sur l'ensemble de votre déploiement de visioconférences.

Ce contrôleur tactile spécialement conçu à ces fins dispose d'un écran de grande taille de 10,1 pouces, de style élégant et discret. Profitez de la connexion alimentée par Ethernet (PoE) et de la variété d'options de fixation pour installer le contrôleur tactile à l'endroit de votre choix. Grâce au système intégré de regroupement des câbles, empêchez les déconnexions accidentelles et assurez-vous que chaque salle soit prête pour la prochaine réunion vidéo.

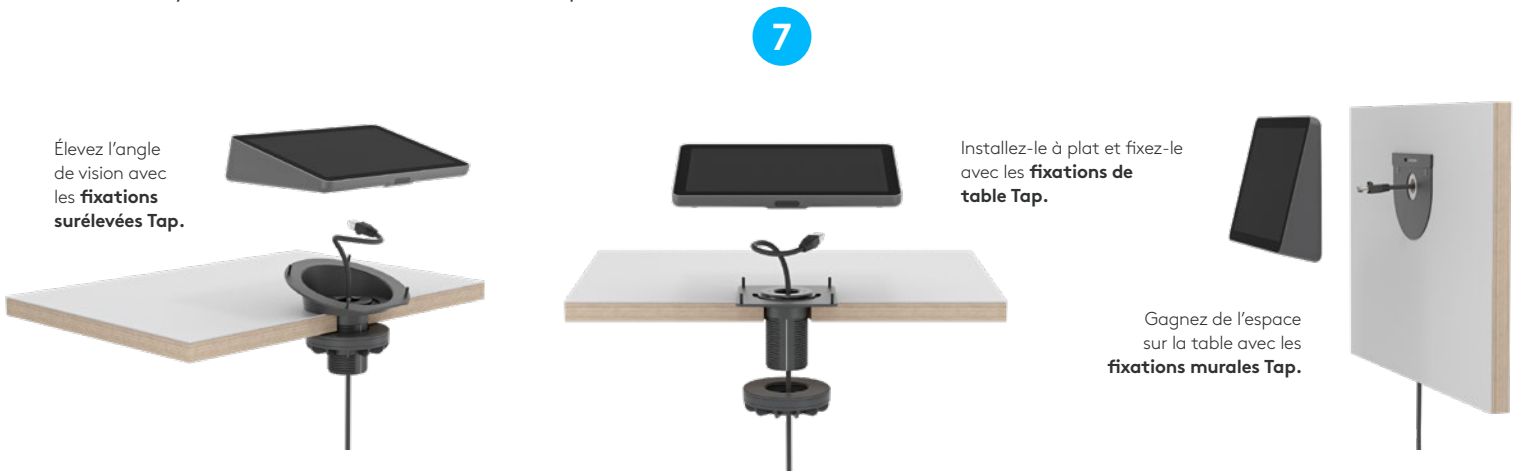


FACILE À UTILISER

- 1 Accédez à la réunion d'un simple clic :** Démarrez rapidement et rejoignez des réunions en appuyant sur une seule touche.
- 2 Écran tactile 10,1 pouces :** L'écran tactile de grande taille résiste aux empreintes digitales pour une meilleure lisibilité et son étanchéité permet d'en protéger les composants.
- 3 Capteur de mouvement :** Le capteur de mouvement intégré permet une disponibilité permanente lorsque l'utilisateur s'approche, et une économie d'énergie lorsque le contrôleur est inactif.
- 4 Style élégant et discret :** Un angle confortable à 14° permet de visualiser facilement l'écran, tout en gardant un style et une discrétion dans la pièce.

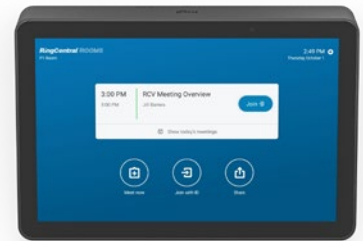
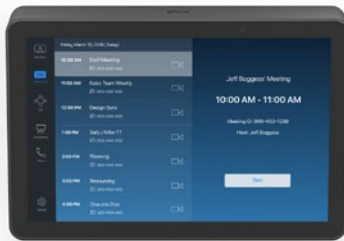
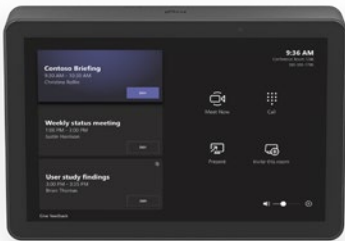
FACILE À CONFIGURER

- 5 Un seul câble PoE :** En utilisant un seul câble pour l'alimentation et les données, vous pourrez l'installer n'importe où grâce à son dispositif sans fil et sans avoir besoin de longs câbles.
- 6 Gestion soignée des câbles :** Le système intégré de regroupement des câbles permet de masquer le câble PoE entièrement à l'intérieur du dispositif et protège le contrôleur des déconnexions intempestives.
- 7 Options de fixation multiples :** Sécurisez Tap IP dans toute la pièce avec les fixations de table, surélevées et murales pour une installation pratique au plus près des participants.



CHOISISSEZ VOTRE PLATEFORME

Tap IP peut être configuré à l'aide de services de visioconférence de pointe et fournit une expérience de réunion cohérente et fluide tout au long du déploiement.



DES RÉUNIONS VIDÉO POUR TOUTES LES SALLES

Transformez facilement des salles de réunion en espaces de collaboration vidéo grâce à Tap IP et aux solutions Logitech pour salle. Commencez avec des solutions préconfigurées incluant des barres vidéo, des caméras de conférence, et d'autres dispositifs informatiques, et ajoutez des panneaux de planification, des tableaux blancs numériques, et des accessoires pour dynamiser une collaboration efficace. Pour en savoir plus, consultez logitech.com/room-solutions.

S'adapte à des salles de toute forme ou taille

Les solutions Logitech pour salles fonctionnent en partenariat avec différentes plateformes pour permettre une expérience de réunion complète et fluide aux utilisateurs, aussi bien à l'intérieur de la salle qu'à l'extérieur.




Créez vos salles de réunion

Les solutions Logitech pour salles comprennent tout ce dont vous avez besoin pour créer et personnaliser vos salles de réunion vidéo.

Avec Tap Scheduler, Tap IP, RoomMate, Scribe, et nos barres vidéo et nos caméras de conférence Rally.



CARACTÉRISTIQUES DU PRODUIT		
Dispositif : Hauteur x Largeur x Épaisseur totales 2,21 x 9,69 x 6,74 po 56,1 x 246,2 x 171,3 mm 1 kg (2,2 livres)	Écran tactile 10,1 pouces de diagonale d'écran Angle d'affichage : 14° Angle de vision : 85° (haut/bas/gauche/droite) Résolution : 1280 x 800 Type de l'écran : IPS (In-Plane Switching)	Panneau LCD avec rétroéclairage LED Capacité multitactile à 10 points Luminosité : 400 nits Contraste : 1000:1 Anti-empreintes digitales : Revêtement oléophobe
ALIMENTATION & PORTS	INTERFACES	CONTENU DU COFFRET
Alimentation par câble Ethernet (PoE), IEEE 802.3af Type 1, dispositif de catégorie 3 Ethernet : 10/100 mbps Wi-Fi : 802.11a/b/g/n/ac Bluetooth 5.0	Système interne de regroupement des câbles et de traction Haut-parleur à ultrasons intégré Capteur de mouvement PIR intégré Accéléromètre intégré Capteur de lumière ambiante intégré VESA FDMI 100 mm x 100 mm	Contrôleur tactile Tap IP Vis de montage VESA (4) Tissu en microfibre Documentation
COMPATIBILITÉ ET CERTIFICATIONS	ENVIRONNEMENT	ACCESSOIRES EN OPTION
Logitech Tap IP est certifié ou compatible en tant qu'écran tactile pour les services de visioconférence tels que : Microsoft Teams Rooms sous Android Zoom Rooms (toutes) RingCentral Rooms™ Allez sur la page www.logitech.com/support/tap-compatibility pour consulter les informations relatives à la compatibilité et aux dernières certifications.	Température de fonctionnement : 0 à 40 °C Température de stockage : - 40 à 70 °C Humidité : 10 à 95 %	Fixation de table Fixation surélevée Fixation murale
	SÉCURITÉ	GESTION DES DISPOSITIFS
	Chiffrement disque : AES-128 Chiffrement des données : Touches symétriques, PKI ID de dispositif : protégé par une attestation de dispositif Protection des clés : Arm TrustZone, RPMP Sécurité du dispositif : Encoche de sécurité Kensington	Surveillez et gérez le dispositif avec les plateformes de gestion à distance Logitech Sync, Microsoft Teams Admin Center et Zoom Device Management.
GARANTIE		RÉFÉRENCE DES PIÈCES
 <p>Assurez votre tranquillité d'esprit pendant le cycle d'amortissement et de remplacement typique de la plupart des équipements de salle de conférence en souscrivant à une extension de garantie, qui ajoute une année supplémentaire à la garantie d'origine de deux ans du fabricant Logitech. Vérifiez la disponibilité auprès de votre revendeur.</p> <p>Garantie matérielle limitée de deux ans incluse</p>		Logitech Tap IP en Graphite 952-000085 Logitech Tap IP en Blanc 952-000088



FICHE TECHNIQUE

LOGITECH ROOMMATE

Transformez n'importe quel espace en une salle de visioconférence entièrement équipée avec RoomMate, un appareil spécialement conçu pour la collaboration vidéo. RoomMate exécute CollabOS, le système d'exploitation unifié des barres vidéo de Logitech, permettant un déploiement simple et cohérent dans toutes les salles de réunion.

CollabOS POUR CAMÉRAS DE CONFÉRENCE ET PÉRIPHÉRIQUES POUR SALLES COMPATIBLES

En connectant RoomMate à MeetUp ou à un système Rally, les services informatiques peuvent déployer Microsoft Teams Rooms sous Android, des appareils pour Zoom Rooms ou d'autres solutions de visioconférence dans n'importe quel espace de réunion. Pour les salles dotées de systèmes audio personnalisés, RoomMate est compatible avec certains partenaires tels que Biamp, QSC et Shure.

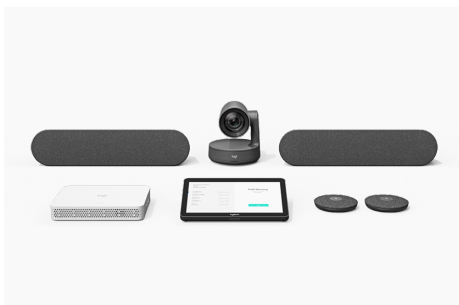
RoomMate est conçu pour être déployé et géré à grande échelle. Proposant un format compact, RoomMate offre toutes les fonctionnalités nécessaires pour les visioconférences HD avec un ou deux écrans et peut être installé discrètement et en toute sécurité. Surveillez et gérez facilement RoomMate avec d'autres dispositifs grâce à Logitech Sync, le centre d'administration de Teams ou Zoom Device Management.



Logitech RoomMate avec Rally Plus

SPÉCIALEMENT CONÇU POUR LA COLLABORATION VIDÉO

RoomMate exécute CollabOS, qui vous permet de déployer facilement Microsoft Teams Rooms sous Android, des appareils pour Zoom Rooms et d'autres services de visioconférence de pointe.



POLYVALENCE MODULAIRE

Transformez n'importe quel espace en une salle de visioconférence entièrement équipée. Connectez le système modulaire Rally ou MeetUp à RoomMate et ajoutez un contrôleur tactile Logitech Tap, une caméra pour tableau blanc Scribe* ainsi que d'autres dispositifs de collaboration dans vos salles de réunion.



COMPACT ET PUISSANT

Avec son design compact, discret et élégant, RoomMate vous offre toute la puissance dont vous avez besoin pour des visioconférences HD dans des salles comprenant un ou deux écrans.



FLEXIBLE, NET ET SÉCURISÉ

Fixez RoomMate discrètement et en toute sécurité. Les supports de fixation en option permettent une installation discrète et une gestion des câbles derrière les écrans, dans des placards et sous des tables.

* La compatibilité de Scribe peut varier. Rendez-vous sur www.logitech.com/support/scribe-compatibility pour consulter les dernières informations.

PARTENAIRES AUDIO VÉRIFIÉS

Utilisez le système audio de votre choix. Utilisez par défaut le son de la caméra de conférence lorsque vous coupez RoomMate avec MeetUp ou Rally. Vous pouvez également choisir un autre système audio proposé par des partenaires vérifiés lorsque RoomMate est utilisé avec Rally Camera.

biamp.

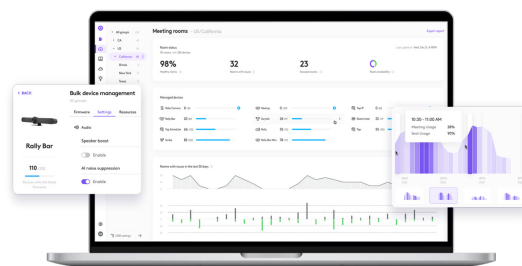
QSC

SHURE



SIMPLICITÉ DE GESTION

Gérez facilement vos dispositifs de collaboration vidéo Logitech avec Logitech Sync. Surveillez l'état de votre salle, déployez des mises à jour et modifiez les paramètres à partir d'une plate-forme cloud unique. En outre, Sync Insights vous permet de savoir comment sont utilisés les lieux de réunion au fil du temps.



SPÉCIALEMENT CONÇU POUR LA COLLABORATION VIDÉO

Déployez des solutions de collaboration vidéo à grande échelle avec CollabOS, le système d'exploitation sécurisé des appareils Logitech et de certains dispositifs.



GÉNÉRAL		INTERFACES
<p>Mode Appareil : compatible avec Microsoft Teams Rooms sous Android, Zoom Rooms, et RingCentral Rooms. Pour consulter les dernières informations sur les certifications et la compatibilité, rendez-vous sur www.logitech.com/support/vc-certifications.</p> <p>Matériel certifié : compatible avec Logitech MeetUp, Rally Camera, Rally, Rally Plus, Tap et Tap IP.</p> <p>Matériel vérifié : compatible avec Biamp TesiraFORTÉ X 400, QSC Q-SYS Core 8 Flex et Shure IntelliMix P300. Pour les dernières informations sur les produits compatibles, contactez votre partenaire.</p> <p>Prise en charge de protocole réseau : IPv4 et IPv6.</p> <p>Prise en charge de proxy : proxy basé sur l'IP, proxy basé sur FQDN et proxy avec fichier PAC.</p>		<p>Sortie HDMI : 2</p> <p>Entrée HDMI : 1</p> <p>USB : 3x Type A</p> <p>Réseau : 10/100/1G Ethernet</p> <p>Wi-Fi : 802.11a/b/g/n/ac</p>
CONTENU DU COFFRET		DIMENSIONS
Logitech RoomMate	Plaque de montage	<p>Hauteur : 34,5 mm (1,36 pouce)</p> <p>Largeur : 161 mm (6,34 pouces)</p> <p>Épaisseur : 211 mm (8,31 pouces)</p>
Boîtier d'alimentation	Télécommande	
Câble CA	Documentation utilisateur	
CÂBLES ET ALIMENTATION		SÉCURITÉ
<p>Boîtier d'alimentation : Détection automatique</p> <p>Tension/alimentation de fonctionnement : 100-240 V, 19V, 4,74A</p> <p>Dimensions de l'alimentation : 127 mm x 51 mm x 30 mm</p> <p>Câble CC : 1,5 m (4,9 pi)</p> <p>Câble CA : 1 m (3,28 pi)</p>		<p>Chiffrement disque : AES-128</p> <p>Chiffrement des données : Touches symétriques, PKI</p> <p>ID de dispositif : protégé par une attestation de dispositif</p> <p>Accès au dispositif : Authentification par API</p> <p>Protection des clés : Arm TrustZone, RPMP</p> <p>Sécurité du dispositif : Encoche de sécurité Kensington</p>
LOGICIELS		ENVIRONNEMENT
<p>Système d'exploitation : Logitech CollabOS 1.4 ou version ultérieure</p> <p>Gestion des dispositifs : Logitech Sync et plate-formes de gestion des dispositifs prises en charge</p>		<p>Température de fonctionnement : 0 à 40 °C</p> <p>Température de stockage : -40 à 70 °C</p> <p>Humidité : 10 à 95 %</p>
GARANTIE		RÉFÉRENCES DES PIÈCES
<p>Garantie matérielle limitée de deux ans incluse.</p> <p>Offre prolongée : Extensions de garantie d'un an et trois ans disponibles au moment de l'achat du matériel. Vérifiez la disponibilité auprès de votre revendeur.</p>		<p>Logitech RoomMate : 950-000084</p> <p>Extension de garantie : 994-000139 (1 an), 994-000170 (3 ans)</p>



www.logitech.com/RoomMate

Contactez votre revendeur
ou contactez-nous à l'adresse
www.logitech.com/vcsales

Logitech Americas
7700 Gateway Blvd.
Newark, CA 94560 États-Unis

Logitech Europe S.A.
EPFL - Quartier de l'Innovation
Daniel Borel Innovation Center
CH - 1015 Lausanne

Logitech Asia Pacific Ltd.
Tél. : 852-2821-5900
Fax : 852-2520-2230

© 2021 Logitech. Logitech, le logo Logitech et les autres marques Logitech sont la propriété exclusive de Logitech et sont susceptibles d'être déposés. Toutes les autres marques sont la propriété exclusive de leurs détenteurs respectifs. Logitech décline toute responsabilité en cas d'erreurs dans cette publication. Les informations énoncées dans ce document peuvent faire l'objet de modifications sans avis préalable.

Publié en novembre 2021